

# PRIMO P M2 180 NM DATA2 B TM-P0.M2.BD04B

Kliknij w wybraną ikonę, aby pobrać plik:



Nr: 1725



Nr: 4329/2021  
Ważny do:  
19.05.2026



Nr:  
B\_BK\_60112\_0427\_2024  
Ważny do:  
24.01.2030



Nr: 1725



Nr: DC-UAE-0180  
Ważny do:  
19.05.2026



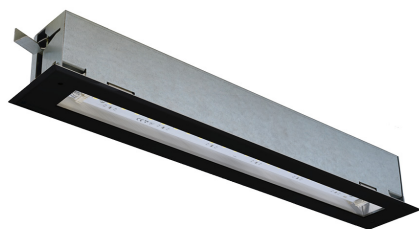
Nr: 1725



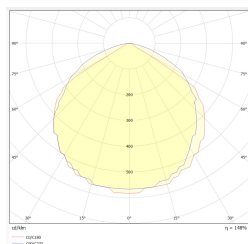
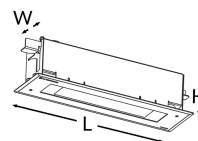
Nr: DIT\_001



Nr: V1.2



Producent	<b>TM Technologie</b>
Zastosowanie	<b>oświetlenie przestrzeni otwartej</b>
Rodzina	<b>PRIMO P</b>
Kolor/Kolor zgodnie z RAL	<b>czarny , RAL9005</b>
Rodzaj testu	<b>DATA2</b>
Tryb pracy	<b>NM</b>
Znamionowy czas pracy	<b>3 h</b>
Stopień szczelności IP	<b>IP20</b>
Stopień odporności na uderzenie IK	<b>IK03</b>
Klasa ochronności	<b>I</b>
Materiał obudowy	<b>stal</b>
Sposób montażu*	<b>podtynkowy, sufitowy</b>
Strumień (awaria)	<b>651 lm</b>
Źródło światła	<b>LED</b>
Moc źródła światła	<b>5.1 W</b>
Moc czynna	<b>3.6 W</b>
Napięcie AC	<b>210-250 V</b>
Żywotność źródła LED	<b>50000 h</b>
Temperatura barwowa	<b>5700 K</b>
Temperatura minimalna	<b>+5 °C</b>
Temperatura maksymalna	<b>+40 °C</b>
Akumulator	<b>LiFePO4/C (LN) 6.4V 4.5-4.8Ah</b>
Gwarancja (korpus, układ elektroniczny, źródło światła)	<b>60 miesięcy</b>
Wymiary netto <b>L x W x H</b> [±2 mm]	<b>357 mm x 90 mm x 88 mm</b>



\* Wybrane opcje montażu możliwe są po zastosowaniu dodatkowego akcesorium.