

ONTEC C C1 60 NM AT L TM-OC.C1ATN600L

Kliknij w wybraną ikonę, aby pobrać plik:



Nr: 0125



Nr: 4397/2021
Ważny do:
11.09.2026



Nr: 88-128463
Ważny do:
25.05.2026



Nr:
B_BK_60112_0424_2024
Ważny do:
24.01.2030



Nr: 0125



Nr: 2291559.02-
UAE
Ważny do:
05.11.2026



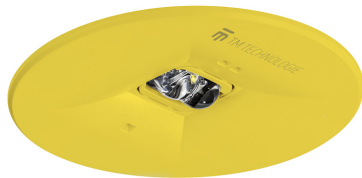
Nr: 0125



Nr: DIT_001



Nr: V1.14



| | |
|---|--------------------------------------|
| Producent | TM Technologie |
| Zastosowanie | oświetlenie ewakuacyjne |
| Rodzina | ONTEC C |
| Kolor/Kolor zgodnie z RAL | żółty , RAL1016 |
| Rodzaj testu | autotest |
| Tryb pracy | NM |
| Znamionowy czas pracy | 1 h |
| Stopień szczelności IP | IP20 |
| Stopień odporności na uderzenie IK | IK03 |
| Klasa ochronności | II |
| Materiał obudowy | tworzywo |
| Sposób montażu* | podtynkowy, sufitowy |
| Strumień (awaria) | 297 lm |
| Źródło światła | LED |
| Moc źródła światła | 2.4 W |
| Moc czynna | 1.2 W |
| Napięcie AC | 210-250 V |
| Żywotność źródła LED | 50000 h |
| Temperatura barwowa | 5700 K |
| Temperatura minimalna | +10 °C |
| Temperatura maksymalna | +35 °C |
| Akumulator | LiFePO4/C (LN) 3.2V 1.5-1.6Ah |
| Gwarancja (korpus, układ elektroniczny, źródło światła) | 36 miesięcy |
| Wymiary netto H x Ø [±2 mm] | 14 mm x 90 mm |



* Wybrane opcje montażu możliwe są po zastosowaniu dodatkowego akcesorium.



| | | | | |
|-----|------|----|---|---|
| 2,5 | 9,5 | 21 | - | - |
| 3 | 11 | 24 | - | - |
| 4 | 13 | 29 | - | - |
| 5 | 13,5 | 32 | - | - |
| 6 | 10,5 | 34 | - | - |
| 7 | 5 | 32 | - | - |
| 8 | 3 | 26 | - | - |
| 9 | 4 | 19 | - | - |
| 10 | - | - | - | - |

$E_{min} \geq 1 \text{ lx}$