

STACJA GŁÓWNA TM-CB M8 55 Ah ANTRACYT TM-CM.0805520DA

Kliknij w wybraną ikonę, aby pobrać plik:



Nr: 33A23



Nr: 5251/2024

Ważny do:
20.12.2028



Nr: 33A23



Nr: 33A23



Nr: 063-UWB-0591

Ważny do:
20.12.2028



Nr: CBM-01/24



System centralnej baterii TM-CB M

nowoczesny design, zaawansowana elektronika

Zasilanie, sterowanie i monitorowanie obwodów oraz opraw awaryjnego oświetlenia ewakuacyjnego w obiektach użyteczności publicznej.

- » centralny nadzór wszystkich zainstalowanych na obiekcie obwodów i opraw podłączonych do systemu
- » system wyposażony w akumulatory, które zapewniają odpowiednią ilość energii potrzebną na określony czas działania opraw awaryjnych
- » inteligentne systemy monitorowania, które informują o stanie akumulatorów, opraw, oraz o ewentualnych usterkach
- » różnorodne konfiguracje systemu, które mogą być dostosowane do indywidualnych potrzeb budynku, jego wielkości i specyficznych wymagań dotyczących oświetlenia awaryjnego.

Producent **TM Technologie**
Zastosowanie **centralna bateria**
Kolor/Kolor zgodnie z RAL **antracyt , RAL7016**
Klasa ochronności **I**
Stopień szczelności IP **IP30**
Gwarancja (korpus, układ elektroniczny) **60 miesięcy**
Wymiary netto **L x W x H [±2 mm]** **1980 mm x 600 mm x 1204 mm**

MOŻLIWOŚCI

Oprogramowanie w zestawie **Visual Base**
Maksymalna ilość opraw w systemie **400 szt.**
Maksymalna ilość opraw na obwodzie/kanale **20 szt.**
Maksymalna ilość podstacji/podrozdzielni/rozdzielaczy sygnału **7 szt.**
Maksymalny dystans pomiędzy centralą, a oprawą **300 m**
*Maksymalny dystans pomiędzy centralą, a oprawą przy zastosowaniu funkcji wzmacniacza / rozdzielacza sygnału **1000 m**
Możliwość zastosowania I/O modułu **tak**
Dozwolona topologia **połączenie równoległe, połączenie typu gwiazda**
Maksymalna moc opraw dla autonomii CB 1 h **7480 W**
Maksymalna moc opraw dla autonomii CB 2 h **3900 W**
Maksymalna moc opraw dla autonomii CB 3 h **3150 W**
Maksymalna moc opraw dla autonomii CB 8 h **1410 W**

PRZEWODY TELEKOMUNIKACYJNE

Przewody telekomunikacyjne o odpowiedniej klasie reakcji na ogień i z podtrzymaniem funkcji elektrycznych podczas pożaru (jeżeli wymagane)

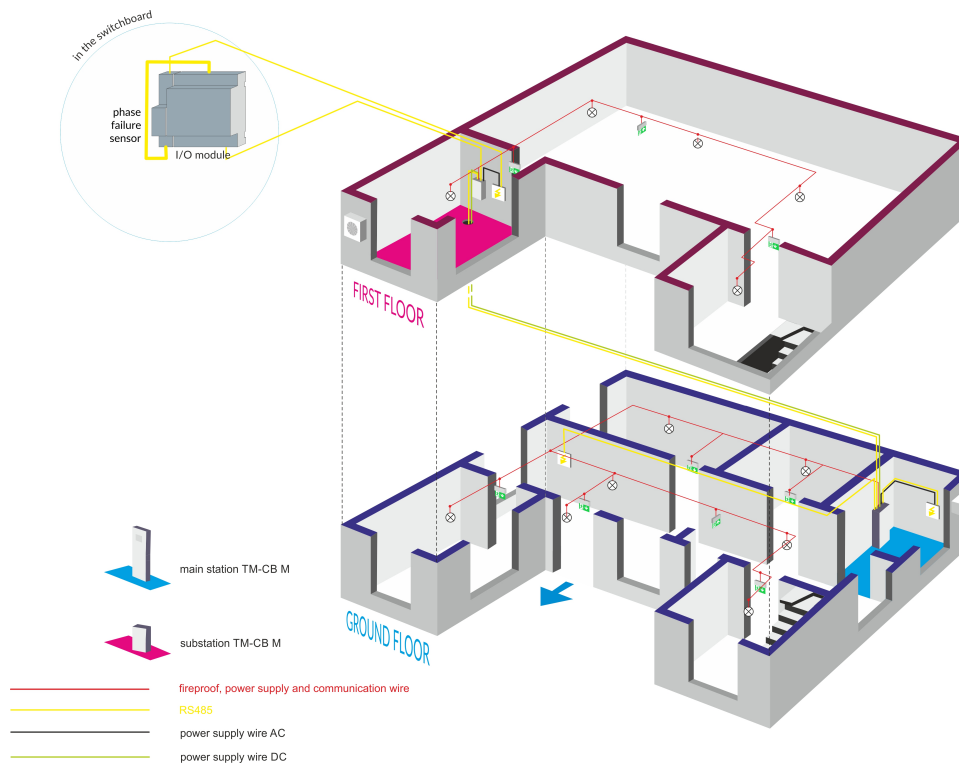
Typ przewodu **1 x 2 x 0,8 mm²**
Maksymalna długość przewodu komunikacyjnego **1000 m**
Rezystancja maksymalna **75 Ω**
Maksymalna pojemność żył **140 nF/km**

PRZEWODY ZASILAJĄCE

Przewody elektroenergetyczne o odpowiedniej klasie reakcji na ogień i z podtrzymaniem funkcji elektrycznych podczas pożaru (jeżeli wymagane)

Typ przewodu zasilającego **3 x 2,5 - 10 mm²**
Typ przewodu zasilającego do opraw **3 x 0,5 - 4,0 mm²**
Protokół komunikacyjny **TCP IP/MODBUS, RS485, PLC, USB**

TOPOLOGIA



TM-CB M SUB PR12 ANTRACYT TM-CM.1200012DA



Podrozdzielnia TM-CB M PR12

- » ilość obwodów awaryjnych: 12
- » maksymalna ilość opraw na obwodzie: 20
- » kolor: antracytowy

TM-CB M SUB PR20 ANTRACYT TM-CM.2000020DA



Podrozdzielnia TM-CB M PR20

- » ilość obwodów awaryjnych: 20
- » maksymalna ilość opraw na obwodzie: 20
- » kolor: antracytowy

TM-CB M KONTROLER OBWODOW 1x6A TM-MN.CB.KOB002



Kontroler obwodów MCL-H

Urządzenie sterujące pracą obwodów wyjściowych. W zależności od trybu pracy załącza odpowiedni rodzaj napięcia (AC lub DC), steruje monitorowanymi oprawami CBM, przeprowadza pomiary prądu DC i aktywuje tryb zmodyfikowany opraw.

- » ilość obsługiwanych obwodów wyjściowych: 1
- » maksymalne obciążenie każdego obwodu: 6 A
- » kontrola doziemienia
- » wewnętrzna kontrola uszkodzeń

TM-CB M KONTROLER OBWODOW 2x3A TM-MN.CB.KOB003



Kontroler obwodów MCL-C

Urządzenie sterujące pracą obwodów wyjściowych. W zależności od trybu pracy załącza odpowiedni rodzaj napięcia (AC lub DC), steruje monitorowanymi oprawami CBM, przeprowadza pomiary prądu DC i aktywuje tryb zmodyfikowany opraw.

- » ilość obsługiwanych obwodów wyjściowych: 2
- » maksymalne obciążenie każdego obwodu: 3 A
- » kontrola doziemienia
- » wewnętrzna kontrola uszkodzeń

(90)PROG_RFID_CB_D2_DA_V2 TM-MN.RFID002



Urządzenie programujące służące do odczytywania i ustawiania adresów opraw oświetleniowych zgodnych z systemami TM-CB | DATA2 | DATA2 RADIO | DATA3 | DATA3 RADIO | DALI | DALI-2.

- » Programowanie realizowane jest w sposób bezprzewodowy, umożliwiając pracę bez konieczności demontażu i otwierania opraw.
- » Programator posiada wbudowaną baterię, która zapewnia długi czas pracy, a pobór prądu jest pokazywany na wyświetlaczu.
- » Programator posiada ergonomiczną obudowę, która zabezpiecza urządzenie przed uszkodzeniami mechanicznymi oraz zapobiega przypadkowemu wyslizgnięciu się z dłoni.

ZESTAW BEZPIECZNIKÓW CB04 TM-MN.CB04M0



Rozszerzenie systemu o kolejne podrozdzielnie

Zestaw bezpieczników służy do rozszerzenia systemu o kolejne podrozdzielnie. Jeden zestaw umożliwia podłączenie jednej podrozdzielni do szafy głównej.

AKU AGM 12V 55AH TM-A6L055.UN.B1



AKUMULATORY | zasilanie dla opraw wchodzących w skład systemu

Akumulator wykonany w technologii VRLA (AGM), kompatybilny z modelami:

- » TM-CB M 8/55-220-07
- » TM-CB M 9/55-220-15
- » TM-CB L3-48/55 SEL

Karta katalogowa producenta:



ZESTAW VISUALSITE TM-CB M1-10 TM-MN.VS001



VisualSite | System wizualizacji oświetlenia awaryjnego

- » interfejs do integracji i zarządzania wieloma systemami oświetlenia awaryjnego,
- » nadzorowanie, monitoring i zarządzanie stanem urządzeń centralnej baterii,
- » aplikacja dostępna przez przeglądarkę,
- » kompatybilny z modelami
TM-CB M1|M2|M3|M4|M5|M6|M7|M8|M9|M10.

*Tablet oraz komputer nie są elementami zestawu.