

STACJA GŁÓWNA TM-CB M1 5Ah ANTRACYT TM-CM.0100506DA

Kliknij w wybraną ikonę, aby pobrać plik:



Nr: 33A23



Nr: 5251/2024
Ważny do:
20.12.2028



Nr: 33A23



Nr: 33A23



Nr: 063-UWB-0591
Ważny do:
20.12.2028



Nr: CBM-01/24



System centralnej baterii TM-CB M

nowoczesny design, zaawansowana elektronika

Zasilanie, sterowanie i monitorowanie obwodów oraz opraw awaryjnego oświetlenia ewakuacyjnego w obiektach użyteczności publicznej.

- » centralny nadzór wszystkich zainstalowanych na obiekcie obwodów i opraw podłączonych do systemu
- » system wyposażony w akumulatory, które zapewniają odpowiednią ilość energii potrzebną na określony czas działania opraw awaryjnych
- » inteligentne systemy monitorowania, które informują o stanie akumulatorów, opraw, oraz o ewentualnych usterkach
- » różnorodne konfiguracje systemu, które mogą być dostosowane do indywidualnych potrzeb budynku, jego wielkości i specyficznych wymagań dotyczących oświetlenia awaryjnego.

| | |
|---|---------------------------------|
| Producent | TM TECHNOLOGIE |
| Zastosowanie | centralna bateria |
| Kolor/Kolor zgodnie z RAL | antracyt , RAL7016 |
| Klasa ochronności | I |
| Stopień szczelności IP | IP30 |
| Gwarancja (korpus, układ elektroniczny) | 60 miesięcy |
| Wymiary netto L x W x H [±2 mm] | 400 mm x 196 mm x 911 mm |

MOŻLIWOŚCI

| | |
|--|---|
| Oprogramowanie w zestawie | Visual Base |
| Maksymalna ilość opraw w systemie | 120 szt. |
| Maksymalna ilość opraw na obwodzie/kanale | 20 szt. |
| Maksymalny dystans pomiędzy centralą, a oprawą | 300 m |
| *Maksymalny dystans pomiędzy centralą, a oprawą przy zastosowaniu funkcji wzmacniacza / rozdzielacza sygnału | 1000 m |
| Możliwość zastosowania I/O modułu | tak |
| Dozwolona topologia | połączenie równoległe, połączenie typu gwiazda |
| Maksymalna moc opraw dla autonomii CB 1 h | 690 W |
| Maksymalna moc opraw dla autonomii CB 2 h | 380 W |
| Maksymalna moc opraw dla autonomii CB 3 h | 300 W |
| Maksymalna moc opraw dla autonomii CB 8 h | 140 W |

PRZEWODY TELEKOMUNIKACYJNE

Przewody telekomunikacyjne o odpowiedniej klasie reakcji na ogień i z podtrzymaniem funkcji elektrycznych podczas pożaru (jeżeli wymagane)

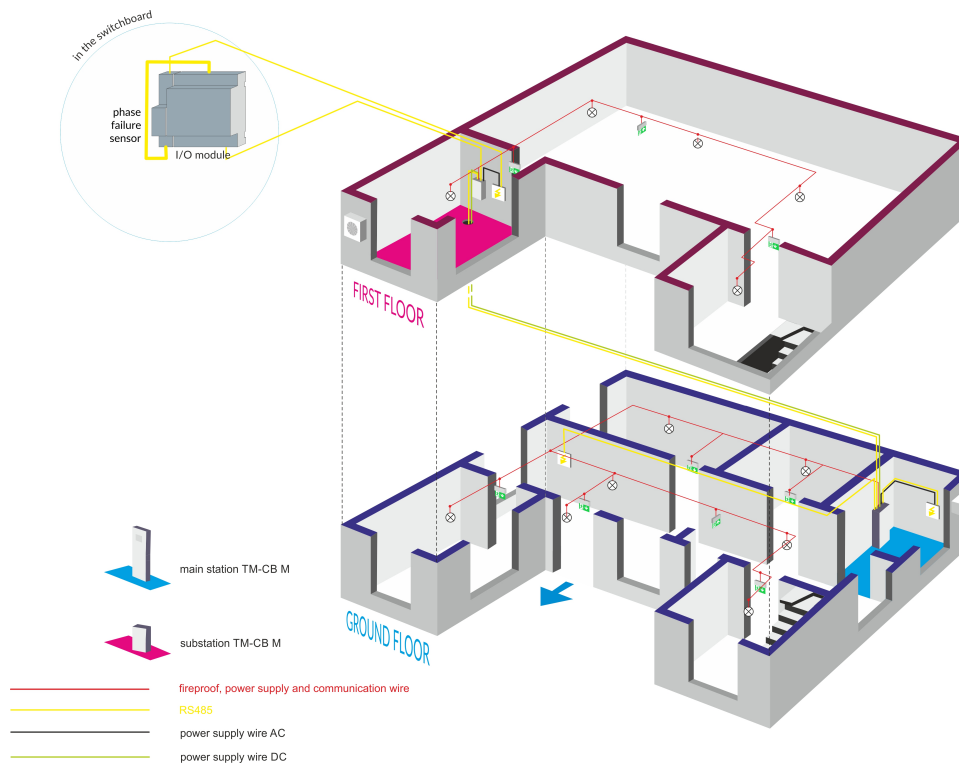
| | |
|---|-----------------------------------|
| Typ przewodu | 1 x 2 x 0,8 mm² |
| Maksymalna długość przewodu komunikacyjnego | 1000 m |
| Rezystancja maksymalna | 75 Ω |
| Maksymalna pojemność żył | 140 nF/km |

PRZEWODY ZASILAJĄCE

Przewody elektroenergetyczne o odpowiedniej klasie reakcji na ogień i z podtrzymaniem funkcji elektrycznych podczas pożaru (jeżeli wymagane)

| | |
|------------------------------------|---------------------------------------|
| Typ przewodu zasilającego | 3 x 2,5 - 6,0 mm² |
| Typ przewodu zasilającego do opraw | 3 x 0,5 - 4,0 mm² |
| Protokół komunikacyjny | TCP IP/MODBUS, RS485, PLC, USB |

TOPOLOGIA



TM-CB M SUB PR12 ANTRACYT TM-CM.1200012DA



Podrozdzielnia TM-CB M PR12

- » ilość obwodów awaryjnych: 12
- » maksymalna ilość opraw na obwodzie: 20
- » kolor: antracytowy

TM-CB M SUB PR20 ANTRACYT TM-CM.2000020DA



Podrozdzielnia TM-CB M PR20

- » ilość obwodów awaryjnych: 20
- » maksymalna ilość opraw na obwodzie: 20
- » kolor: antracytowy

TM-CB M KONTROLER OBWODOW 2x3A TM-MN.CB.KOB003



Kontroler obwodów MCL-C

Urządzenie sterujące pracą obwodów wyjściowych. W zależności od trybu pracy załącza odpowiedni rodzaj napięcia (AC lub DC), steruje monitorowanymi oprawami CBM, przeprowadza pomiary prądu DC i aktywuje tryb zmodyfikowany opraw.

- » ilość obsługiwanych obwodów wyjściowych: 2
- » maksymalne obciążenie każdego obwodu: 3 A
- » kontrola doziemienia
- » wewnętrzna kontrola uszkodzeń

TM-CB M KONTROLER OBWODOW 1x6A TM-MN.CB.KOB002



Kontroler obwodów MCL-H

Urządzenie sterujące pracą obwodów wyjściowych. W zależności od trybu pracy załącza odpowiedni rodzaj napięcia (AC lub DC), steruje monitorowanymi oprawami CBM, przeprowadza pomiary prądu DC i aktywuje tryb zmodyfikowany opraw.

- » ilość obsługiwanych obwodów wyjściowych: 1
- » maksymalne obciążenie każdego obwodu: 6 A
- » kontrola doziemienia
- » wewnętrzna kontrola uszkodzeń

TM PROG 2_RFID_CB_DATA2_DALI_ TM-MN.RFID003



Urządzenie programujące służące do odczytywania i ustawiania adresów opraw oświetleniowych zgodnych z systemami TM-CB | DATA2 | DATA2 RADIO | DATA3 | DATA3 RADIO| DALI | DALI-2.

- » Programowanie realizowane jest w sposób bezprzewodowy, umożliwiając pracę bez konieczności demontażu i otwierania opraw.
- » Programator posiada wbudowaną baterię, która zapewnia długi czas pracy, a pobór prądu jest pokazywany na wyświetlaczu.
- » Programator posiada ergonomiczną obudowę, która zabezpiecza urządzenie przed uszkodzeniami mechanicznymi oraz zapobiega przypadkowemu wyslizgnięciu się z dłoni.

ZESTAW MODUŁOW VTM M1 CB02 TM-MN.CB02M1



Monitorowanie napięcia i temperatury akumulatorów

- » ilość modułów w zestawie: 18
- » produkt kompatybilny z centralą TM-CB M1
- » montaż: bezpośrednio na akumulatorach

AKU AGM 12V 5AH TM-AAL005.UN.B1



AKUMULATORY | zasilanie dla opraw wchodzących w skład systemu

Akumulator wykonany w technologii VRLA (AGM), kompatybilny z modelem:

» TM-CB M 1/5-006-00

Karta katalogowa producenta:



ZESTAW VISUALSITE TM-CB M1-10 TM-MN.VS001



VisualSite | System wizualizacji oświetlenia awaryjnego

- » interfejs do integracji i zarządzania wieloma systemami oświetlenia awaryjnego,
- » nadzorowanie, monitoring i zarządzanie stanem urządzeń centralnej baterii,
- » aplikacja dostępna przez przeglądarkę,
- » kompatybilny z modelami
TM-CB M1|M2|M3|M4|M5|M6|M7|M8|M9|M10.

*Tablet oraz komputer nie są elementami zestawu.