

# ONTEC D C1 60 NM DATA2 K TM-OD.C1DDN600K

Нажмите на выбранную иконку, чтобы скачать файл:



Номер: 0125



Номер:  
4397/2021  
Годен до:  
11.09.2026



Номер: 88-  
128463



Номер:  
B\_BK\_60112\_0424\_2024  
Годен до:  
24.01.2030



Номер: 0125



Номер:  
2291559.02-UAE  
Годен до:  
05.11.2026



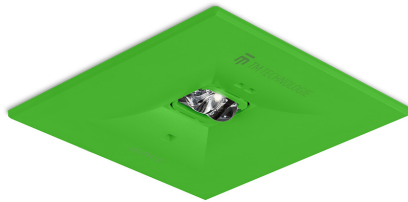
Номер: 0125



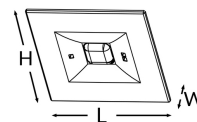
Номер: DIT\_001



Номер: V1.14



|  |                                      |
|--|--------------------------------------|
| Производитель  | <b>TM Technologie</b>                |
| Применение   | <b>аварийное освещение</b>           |
| Семья  | <b>ONTEC D</b>                       |
| Цвет/Цвет согласно RAL                               | <b>зеленый , RAL6018</b>             |
| Тип теста  | <b>DATA2</b>                         |
| Режим работы   | <b>NM</b>                            |
| Номинальное рабочее время                            | <b>1 h</b>                           |
| Степень герметичности                                | <b>IP20</b>                          |
| Степень защиты от ударов                             | <b>IK03</b>                          |
| Класс изоляции                                       | <b>II</b>                            |
| Материал   | <b>материал</b>                      |
| Способ установки*                                    | <b>скрытый монтаж, потолочный</b>    |
| Поток (сбой)   | <b>297 lm</b>                        |
| Источник света                                       | <b>LED</b>                           |
| Мощность источника света                             | <b>2.4 W</b>                         |
| Активная мощность                                    | <b>1.2 W</b>                         |
| Номинальное напряжение переменного тока              | <b>210-250 V</b>                     |
| Срок службы светодиодов                              | <b>50000 h</b>                       |
| Цветовая температура                                 | <b>5700 K</b>                        |
| Минимальная температура                              | <b>+10 °C</b>                        |
| Максимальная температура                             | <b>+35 °C</b>                        |
| Батарея  | <b>LiFePO4/C (LN) 3.2V 1.5-1.6Ah</b> |
| Гарантия (корпус, электронная схема, источник света) | <b>60 месяцы</b>                     |
| Размеры нетто <b>L x W x H</b> [±2 mm]               | <b>90 mm x 90 mm x 14 mm</b>         |



\* Выбранные варианты монтажа возможны после применения дополнительного аксессуара.



|     |      |    |   |   |
|-----|------|----|---|---|
| 2,5 | 9,5  | 21 | - | - |
| 3   | 11   | 24 | - | - |
| 4   | 13   | 29 | - | - |
| 5   | 13,5 | 32 | - | - |
| 6   | 10,5 | 34 | - | - |
| 7   | 5    | 32 | - | - |
| 8   | 3    | 26 | - | - |
| 9   | 4    | 19 | - | - |
| 10  | -    | -  | - | - |

$E_{min} \geq 1 \text{ lx}$