

ONTEC C C1 60 NM AT L TM-OC.C1ATN600L

Нажмите на выбранную иконку, чтобы скачать файл:



Номер: 0125



Номер:
4397/2021
Годен до:
11.09.2026



Номер: 88-
128463
Годен до:
25.05.2026



Номер:
B_BK_60112_0424_2024
Годен до:
24.01.2030



Номер: 0125



Номер:
2291559.02-UAE
Годен до:
05.11.2026



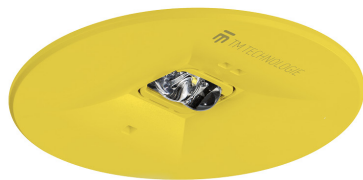
Номер: 0125



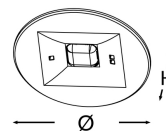
Номер: DIT_001



Номер: V1.14



Производитель	TM Technologie
Применение	аварийное освещение
Семья	ONTEC C
Цвет/Цвет согласно RAL	желтый , RAL1016
Тип теста	авто-тест
Режим работы	NM
Номинальное рабочее время	1 h
Степень герметичности	IP20
Степень защиты от ударов	IK03
Класс изоляции	II
Материал	материал
Способ установки*	скрытый монтаж, потолочный
Поток (сбой)	297 lm
Источник света	LED
Мощность источника света	2.4 W
Активная мощность	1.2 W
Номинальное напряжение переменного тока	210-250 V
Срок службы светодиодов	50000 h
Цветовая температура	5700 K
Минимальная температура	+10 °C
Максимальная температура	+35 °C
Батарея	LiFePO4/C (LN) 3.2V 1.5-1.6Ah
Гарантия (корпус, электронная схема, источник света)	36 месяцы
Размеры нетто H x Ø [±2 mm]	14 mm x 90 mm



* Выбранные варианты монтажа возможны после применения дополнительного аксессуара.



2,5	9,5	21	-	-
3	11	24	-	-
4	13	29	-	-
5	13,5	32	-	-
6	10,5	34	-	-
7	5	32	-	-
8	3	26	-	-
9	4	19	-	-
10	-	-	-	-

$E_{min} \geq 1 \text{ lx}$