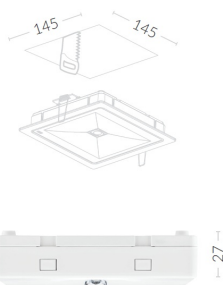
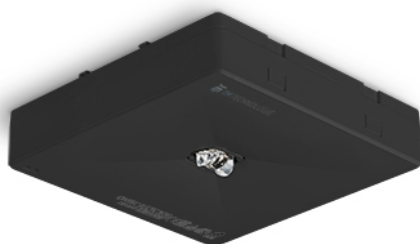




TM.ONTEC R F1 CB oświetlenie drogi ewakuacji

TM-OR.F1CB0000B



PARAMETRY

Zastosowanie	oświetlenie drogi ewakuacji
Stopień szczelności	IP20
Stopień ochrony przed uderzeniem	IK03
Wersja	CB - centralna bateria
Zasilanie	210÷250 V AC
Zasilanie CB	186÷254 V DC
Zakres temperatury pracy	-15-55 °C
Materiał	PC
Kolor	RAL9005
Czas pracy baterii	-
Tryb pracy	-
Maksymalna moc źródła światła (oprawa może zasilać źródło światła z inną mocą)	2 W
Moc czynna	4.5 W
Klasa izolacji	2
Strumień świetlny	311 lm
Funkcja ściemniania	nie



