



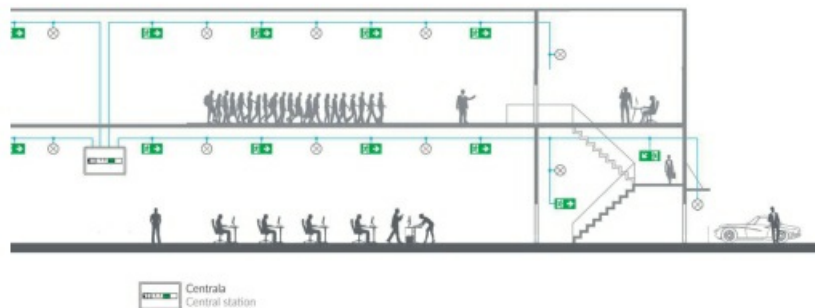
## DATA-S EASY

System monitorowania oprav oświetlenia awaryjnego z własnym źródłem zasilania



### PARAMETRY

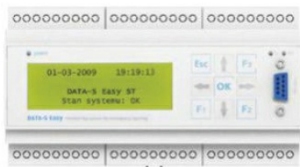
MAKSYMALNA ILOŚĆ OPRAW AWARYJNYCH / KANAŁ	63
MAKSYMALNA ILOŚĆ KANAŁÓW KOMUNIKACYJNYCH	4
MAKSYMALNA ILOŚĆ OPRAW AWARYJNYCH W SYSTEMIE	252



# ELEMENTY SYSTEMU

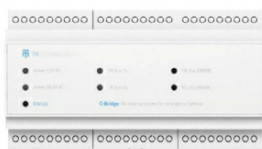
## C-PANEL EASY

Jednostka sterująca. Niewielkie urządzenie wielofunkcyjne stanowiące trzon systemu. Jest ono centralną jednostką sterującą oprawami oświetlenia awaryjnego i ewakuacyjnego.



## C-BRIDGE

Rozdzielacz sygnału. Urządzenie pośredniczące w komunikacji jednostki sterującej z urządzeniami adresowanymi z serii DATA.



transmisja z jednostką sterującą	port RS232
transmisja z urządzeniami adresowanymi	2-przewodowa magistrala danych tm bus (bez polaryzacji)

## PRZEWÓD KOMUNIKACYJNY

Np.: YTKsYekw 1x2x0.8 mm<sup>2</sup> lub inne przewody komunikacyjne spełniające parametry.



Transmisja z jednostką sterującą	port RS 485
Transmisja z ELVIS, WWW, MODBUS TCP	LAN
Transmisja z urządzeniami adresowanymi	2-przewodowa magistrala danych TM-BUS 2 (bez polaryzacji) - przewód komunikacyjny na przykład: YTKsYekw 1 x 2 x 0.8 mm <sup>2</sup> lub inne przewody spełniające parametry: długość: maks. do 1,000 m temperatura pracy: -15°C to + 70°C rezystancja: maks. 75 Ω/km pojemność żył: maks. 120 nF/km

