

# PRIMO PPZ 30DS 180 M DATA2 B TM-PZ.30DSBD03B

Clicca sull'icona selezionata per scaricare il file:



n.: 1725



n.: 6077/2026  
Valido fino al:  
19.05.2031



n.:  
B\_BK\_60112\_0427\_2024  
Valido fino al:  
24.01.2030



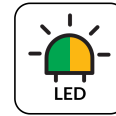
n.: 1725



n.: DC-UAE-0374  
Valido fino al:  
19.05.2031



n.: 1725



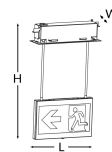
n.: V1



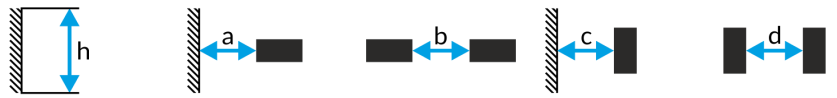
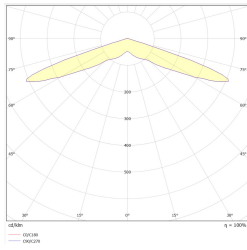
n.: V1.1



Produttore	<b>TM TECHNOLOGIE</b>
global.category	<b>illuminazione di emergenza</b>
Applicazione	<b>direzione della via di evacuazione</b>
Famiglia	<b>PRIMO APZ</b>
Colore/Colore RAL	<b>nero , RAL9005</b>
Struttura del colore	<b>dipinta</b>
Versione	<b>DATA2</b>
Modalità operativa	<b>M</b>
Durata del tempo	<b>3 h</b>
Grado di protezione	<b>IP20</b>
Grado di protezione dagli urti	<b>IK07</b>
Classi di elettrodomestici	<b>I</b>
Materiale dell'alloggiamento	<b>acciaio</b>
Metodo di installazione*	<b>soffitto</b>
Adattato per utilizzare un pittogramma	<b>sì</b>
Pittogramma incluso	<b>sì</b>
Dimensioni dei pittogrammi	<b>319x193 mm</b>
Dimensioni del segnale di evacuazione	<b>300x150 mm</b>
Tipo di pittogramma	<b>sventare</b>
Numero grafico	<b>K3, D3</b>
Flusso luminoso	<b>&gt;500 cd/m<sup>2</sup></b>
global.visibility	<b>30 m</b>
Temperatura del colore	<b>5700 K</b>
global.powerAC	<b>210-250 V</b>
Sorgente luminosa	<b>LED</b>
Massima potenza luminosa	<b>2.1 W</b>
Durata del LED	<b>50000 h</b>
Temperatura minima	<b>+5 °C</b>
Temperatura massima	<b>+40 °C</b>
Batteria	<b>LiFePO4/C (LN) 6.4V 3.0-3.2Ah</b>
Garanzia (corpo, elettronica, sorgente luminosa)	<b>60 mesi</b>
Dimensioni nette <b>L x W x H</b> [±2 mm]	<b>324 mm x 61 mm x 783 mm</b>



\* Alcuni metodi di montaggio sono possibili solo con accessori aggiuntivi dedicati a quel prodotto.



3	6	13	-	-
3,5	6,5	15,5	-	-
4,5	5	17	-	-
5,5	3	15	-	-
5,5	3	13	-	-
7,5	4	12	-	-
E <sub>min</sub> ≥ 0,5 lx				