

ONTEC D C1 60 NM AT K TM-OD.C1ATN600K

Clicca sull'icona selezionata per scaricare il file:



n.: 0125



n.: 4397/2021
Valido fino al:
11.09.2026



n.: 88-128463



n.:
B_BK_60112_0424_2024
Valido fino al:
24.01.2030



n.: 0125



n.: 2291559.02-
UAE
Valido fino al:
05.11.2026



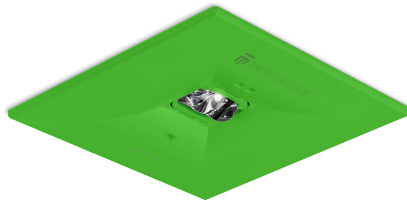
n.: 0125



n.: V1



n.: V1.14



| | |
|--|--|
| Produttore | TM Technologie |
| Applicazione | illuminazione delle vie di fuga |
| Famiglia | ONTEC D |
| Colore/Colore RAL | verde , RAL6018 |
| Versione | autotest |
| Modalità operativa | NM |
| Durata del tempo | 1 h |
| Grado di protezione | IP20 |
| Grado di protezione dagli urti | IK03 |
| Classi di elettrodomestici | II |
| Materiale dell'alloggiamento | plastica |
| Metodo di installazione* | a filo, soffitto |
| global.streamEmergency | 297 lm |
| Sorgente luminosa | LED |
| Massima potenza luminosa | 2.4 W |
| global.activePower | 1.2 W |
| global.powerAC | 210-250 V |
| Durata del LED | 50000 h |
| Temperatura del colore | 5700 K |
| Temperatura minima | +10 °C |
| Temperatura massima | +35 °C |
| Batteria | LiFePO4/C (LN) 3.2V 1.5-1.6Ah |
| Garanzia (corpo, elettronica, sorgente luminosa) | 36 mesi |
| Dimensioni nette L x W x H [±2 mm] | 90 mm x 90 mm x 14 mm |



* Alcuni metodi di montaggio sono possibili solo con accessori aggiuntivi dedicati a quel prodotto.



| | | | | |
|-----|------|----|---|---|
| 2,5 | 9,5 | 21 | - | - |
| 3 | 11 | 24 | - | - |
| 4 | 13 | 29 | - | - |
| 5 | 13,5 | 32 | - | - |
| 6 | 10,5 | 34 | - | - |
| 7 | 5 | 32 | - | - |
| 8 | 3 | 26 | - | - |
| 9 | 4 | 19 | - | - |
| 10 | - | - | - | - |

$E_{min} \geq 1 \text{ lx}$