

STAZIONE PRINCIPALE TM-CB M8 55 Ah ANTRACITE TM-CM.0805520DA

Clicca sull'icona selezionata per scaricare il file:



n.: 33A23



n.: 5251/2024
Valido fino al:
20.12.2028



n.: 33A23



n.: 33A23



n.: 063-UWB-
0591
Valido fino al:
20.12.2028



n.: CBM-01/24



Sistema di batteria centrale **TM-CB M** |
design moderno, elettronica avanzata

Alimentazione, controllo e monitoraggio
dei circuiti e degli apparecchi di
illuminazione di emergenza per
l'evacuazione in edifici pubblici.

- » supervisione centralizzata di tutti i
circuiti e gli apparecchi installati nella
struttura e collegati al sistema
- » sistema dotato di batterie che
garantiscono la quantità di energia
necessaria per un determinato periodo
di funzionamento degli apparecchi di
emergenza
- » sistemi di monitoraggio intelligenti che
informano sullo stato delle batterie,
degli apparecchi e su eventuali guasti
- » diverse configurazioni del sistema che
possono essere adattate alle esigenze
individuali dell'edificio, alle sue
dimensioni e ai requisiti specifici relativi
all'illuminazione di emergenza.

Produttore **TM Technologie**
Applicazione **batteria centrale**
Colore/Colore RAL **antracite , RAL7016**
Classi di elettrodomestici **I**
Grado di protezione **IP30**
Garanzia (corpo, elettronica) **60 mesi**
Dimensioni nette **L x W x H [±2 mm]** **1980 mm x 600 mm x 1204 mm**

POSSIBILITÀ

Software incluso	Visual Base
Numero massimo di raccordi di emergenza nel sistema	400 pz.
Numero massimo di circuiti e canali di raccordi di emergenza	20 pz.
Numero massimo di sottostazioni e distributori di segnale	7 pz.
Distanza massima tra pannello di controllo e apparecchio	300 m
*Distanza massima tra pannello di controllo e apparecchio utilizzando la funzione ripetitore	1000 m
Possibilità di utilizzo del modulo I/O	sì
Topologia consentita	collegamento parallelo, collegamento a stella
Potenza massima apparecchi CB 1h	7480 W
Potenza massima apparecchi CB 2h	3900 W
Potenza massima apparecchi CB 3h	3150 W
Potenza massima apparecchi CB 8h	1410 W

CAVI PER TELECOMUNICAZIONI

*Cavi per telecomunicazioni con adeguata
classificazione antincendio e integrità del
circuito in caso di incendio (se applicabile)*

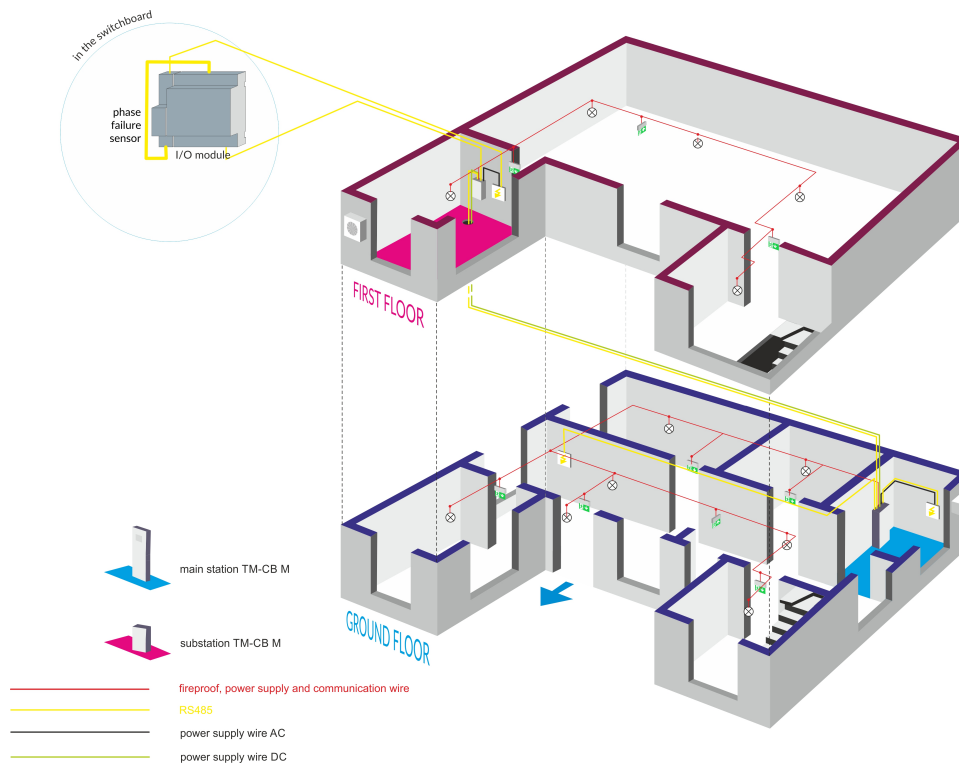
Pannello di controllo - cavo sottostazione sottodistribuzione distributore di segnale	1 x 2 x 0,8 mm²
Lunghezza massima del cavo di comunicazione	1000 m
Massima resistenza	75 Ω
Capacità massima della vena	140 nF/km

CAVI DI ENERGIA

*Cavi di alimentazione con classificazione
antincendio adeguata e integrità del circuito in
caso di incendio (se applicabile)*

Sezione trasversale del cavo di alimentazione CA	3 x 2,5 - 10 mm²
Tipo e sezione del cavo di alimentazione degli apparecchi	3 x 0,5 - 4,0 mm²

TOPOLOGIA



SUB-DISTRIBUZIONE TM-CB M PR12 TM-CM.1200012DA



Sub-distribution TM-CB M PR12

The sub-distribution board enables the system to be extended by another 12 circuits.

- » number of circuits: 12
- » maximum number of luminaires on one circle: 20
- » colour: anthracite

SUB-DISTRIBUZIONE TM-CB M PR20 TM-CM.2000020DA



Sub-distribution TM-CB M PR20

The sub-distribution board enables the system to be extended by another 20 circuits.

- » number of circuits: 20
- » maximum number of luminaires on one circle: 20
- » colour: anthracite

TM-CB M CIRCUIT MANAGER MCL-H TM-MN.CB.KOB002



Circuit manager MCL-H

A device that controls the operation of output circuits. Depending on the operating mode, it switches on the appropriate type of voltage (AC or DC), controls the monitored CBM luminaires, performs DC current measurements and activates the modified mode.

- » number of electrical circuits: 1
- » maximum load of each circuit: 6 A
- » ground fault detection
- » internal fault detection

TM-CB M CIRCUIT MANAGER MCL-C TM-MN.CB.KOB003



Circuit manager MCL-C

A device that controls the operation of output circuits. Depending on the operating mode, it switches on the appropriate type of voltage (AC or DC), controls the monitored CBM luminaires, performs DC current measurements and activates the modified mode.

- » number of electrical circuits: 2
- » maximum load of each circuit: 3 A
- » ground fault detection
- » internal fault detection

TM-PROG RFID PROGRAMMING TM-MN.RFID002



TM-PROG RFID è un dispositivo di programmazione utilizzato per la lettura e l'assegnazione degli indirizzi degli apparecchi di illuminazione compatibili con i sistemi TM-CB|DATA2|DATA2 RADIO|DATA3|DATA3 RADIO|DALI|DALI-2.

- » la programmazione avviene in modalità wireless, consentendo il funzionamento senza dover collegare gli apparecchi di illuminazione a un alimentatore
- » il dispositivo di programmazione è dotato di una batteria integrata che offre una lunga autonomia e il consumo di corrente viene visualizzato su un display
- » il dispositivo di programmazione è dotato di un involucro ergonomico che lo protegge da danni meccanici e ne impedisce lo scivolamento accidentale dalla mano

SET FUSIBILI TM-CB M 8, 9, 10 TM-MN.CB04M0



Sub-distribution extension for TM-CB M8|M9|M10

The fuse set is used for expanding system with additional sub-distribution panels. One set allows connecting one sub-distribution panel to the main cabinet.

BATTERIA AGM 12V 55AH TM-A6L055.UN.B1



Producer's datasheet:



SISTEMA VISUALSITE TM-MN.VS001

