

# ONTEC D C1 60 NM DATA2 K TM-OD.C1DDN600K

Cliquez sur l'icône sélectionnée pour télécharger le fichier :



N°: 0125



N°: 4397/2021  
Valable jusque:  
11.09.2026



N°: 88-128463



N°:  
B\_BK\_60112\_0424\_2024  
Valable jusque:  
24.01.2030



N°: 0125



N°: 2291559.02-  
UAE  
Valable jusque:  
05.11.2026



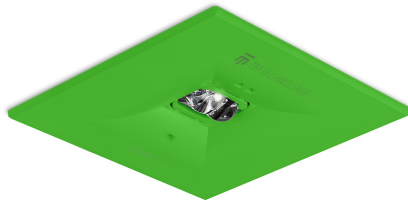
N°: 0125



N°: V1



N°: V1.14



Producteur	<b>TM Technologie</b>
Application	<b>luminaires de signalisation</b>
Famille	<b>ONTEC D</b>
Couleur/Couleur conforme à la norme RAL	<b>vert , RAL6018</b>
Version	<b>DATA2</b>
Mode de fonctionnement	<b>NM</b>
Temps de travail nominal	<b>1 h</b>
Degré de protection	<b>IP20</b>
Degré de protection contre les chocs	<b>IK03</b>
Classe de protection	<b>II</b>
Matériel	<b>plastique</b>
Méthode d'installation*	<b>encastré, plafond</b>
Flux (panne)	<b>297 lm</b>
Source de lumière	<b>LED</b>
Puissance de la source lumineuse	<b>2.4 W</b>
Puissance active	<b>1.2 W</b>
Tension alternative nominale	<b>210-250 V</b>
Durée de vie des LED	<b>50000 h</b>
Température de couleur	<b>5700 K</b>
Température minimale	<b>+10 °C</b>
Températures maximales	<b>+35 °C</b>
La batterie	<b>LiFePO4/C (LN) 3.2V 1.5-1.6Ah</b>
Garantie	<b>60 mois</b>
Dimensions nettes <b>L x W x H</b> [±2 mm]	<b>90 mm x 90 mm x 14 mm</b>



\* Plusieurs options de montage sont possibles avec l'utilisation d'un accessoire complémentaire.



2,5	9,5	21	-	-
3	11	24	-	-
4	13	29	-	-
5	13,5	32	-	-
6	10,5	34	-	-
7	5	32	-	-
8	3	26	-	-
9	4	19	-	-
10	-	-	-	-

$E_{min} \geq 1 \text{ lx}$