

ONTEC D C1 60 NM DATA2 K TM-OD.C1DDN600K

Cliquez sur l'icône sélectionnée pour télécharger le fichier :



N°: 0125



N°: 4397/2021
Valable jusque:
11.09.2026



N°: 88-128463



N°:
B_BK_60112_0424_2024
Valable jusque:
24.01.2030



N°: 0125



N°: 2291559.02-
UAE
Valable jusque:
05.11.2026



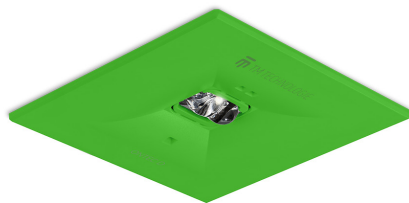
N°: 0125



N°: DIT_001



N°: V1.14



Producteur	TM Technologie
Application	luminaires de signalisation
Famille	ONTEC D
Couleur/Couleur conforme à la norme RAL	vert , RAL6018
Version	DATA2
Mode de fonctionnement	NM
Temps de travail nominal	1 h
Degré de protection	IP20
Degré de protection contre les chocs	IK03
Classe de protection	II
Matériel	plastique
Méthode d'installation*	encastré, plafond
Flux (panne)	297 lm
Source de lumière	LED
Puissance de la source lumineuse	2.4 W
Puissance active	1.2 W
Tension alternative nominale	210-250 V
Durée de vie des LED	50000 h
Température de couleur	5700 K
Température minimale	+10 °C
Températures maximales	+35 °C
La batterie	LiFePO4/C (LN) 3.2V 1.5-1.6Ah
Garantie	60 mois
Dimensions nettes L x W x H [±2 mm]	90 mm x 90 mm x 14 mm



* Plusieurs options de montage sont possibles avec l'utilisation d'un accessoire complémentaire.



2,5	9,5	21	-	-
3	11	24	-	-
4	13	29	-	-
5	13,5	32	-	-
6	10,5	34	-	-
7	5	32	-	-
8	3	26	-	-
9	4	19	-	-
10	-	-	-	-

$E_{min} \geq 1 \text{ lx}$