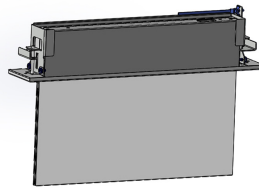
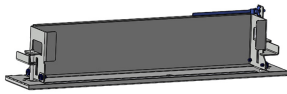


KIT DE MONTAGE PRIMO G30 ENCASTRÉ PG01 BLANC TM-AKC.PG01W

Cliquez sur l'icône sélectionnée pour télécharger le fichier :



N°: V1.2



Producteur **TM Technologie**
catégorie **accessoires**
Couleur/Couleur conforme à la norme RAL **blanche , RAL9003**
Compatible avec **PRIMO G 30**

Dimensions nettes **L x W x H** **360 mm x 67 mm x 84 mm**
[±2 mm]

