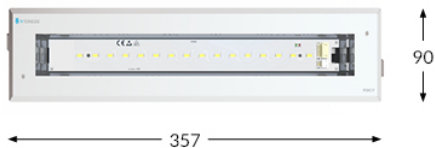
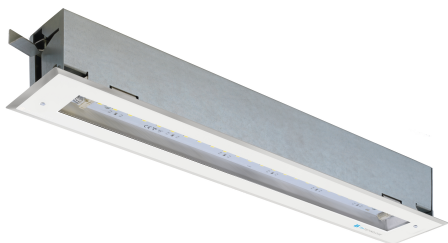


# TM.PRIMO P M2 180 NM DATA 2 RADIO



Référence catalogue	TM-P0.M2.DR04W
Application	éclairage anti-panique
Autonomie de la pile	3 h
Mode de fonctionnement	NM
Version	DD - DATA2
Couleur	RAL9003
Flux lumineux	651 lm
Puissance maximale de la source lumineuse (le luminaire peut alimenter une source lumineuse d'une puissance différente)	5.1 W
Puissance active	3.6 W
Alimentation	210÷250 V AC 50÷60 Hz
Alimentation électrique de la CB	186÷254 V DC
Dimmable	non
Plage de température de fonctionnement	5-40 °C
Matériau	Metal
Classe d'isolation	I
IK	IK03
Indice de protection	IP20
Batterie	LiFePO4/C (LN) 6.4V 4.5-4.8Ah
Durée de vie LED	50 000 heures de travail
Classe de protection	1
Finition	acier inoxydable poli   acier noir revêtu de poudre <b>RAL9003 - blanc</b>   acier noir revêtu de poudre <b>RAL9005 - noir</b>

