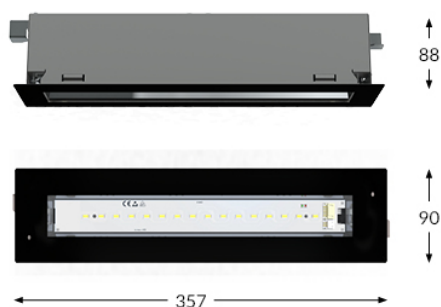
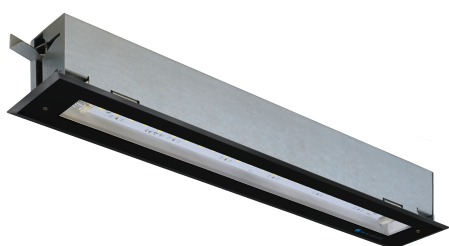


TM.PRIMO P M2 CBA



Référence catalogue	TM-P0.M2.CBA1B
Application	éclairage anti-panique
Autonomie de la pile	-
Mode de fonctionnement	-
Version	DATA – système distribué
Couleur	RAL9005
Flux lumineux	725 lm
Puissance maximale de la source lumineuse (le luminaire peut alimenter une source lumineuse d'une puissance différente)	5.9 W
Puissance active	7.8 W
Alimentation	210+250 V AC
Alimentation électrique de la CB	186+254 V DC
Dimmable	non
Plage de température de fonctionnement	-10-40 °C
Matériau	Metal
Classe d'isolation	I
IK	IK03
Indice de protection	IP20
Durée de vie LED	50 000 heures de travail
Classe de protection	1
Finition	acier inoxydable poli acier noir revêtu de poudre RAL9003 - blanc acier noir revêtu de poudre RAL9005 - noir

