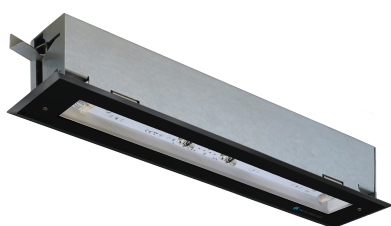


TM.PRIMO P F1 180 NM AT



Référence catalogue	TM-P0.F1.AT04B
Application	éclairage de la voie d'évacuation
Autonomie de la pile	3 h
Mode de fonctionnement	NM
Version	AT – test autonome
Couleur	RAL9005
Flux lumineux	462* lm
Puissance maximale de la source lumineuse (le luminaire peut alimenter une source lumineuse d'une puissance différente)	4.5 W
Puissance active	4.1 W
Alimentation	210÷250 V AC 50÷60 Hz
Alimentation électrique de la CB	186÷254 V DC
Dimmable	non
Plage de température de fonctionnement	5-40 °C
Matériau	Metal
Classe d'isolation	I
IK	IK03
Indice de protection	IP20
Batterie	LiFePO4/C (LN) 6.4V 3.0-3.2Ah
Durée de vie LED	50 000 heures de travail
Classe de protection	1
Finition	acier inoxydable poli acier noir revêtu de poudre RAL9003 - blanc acier noir revêtu de poudre RAL9005 - noir

