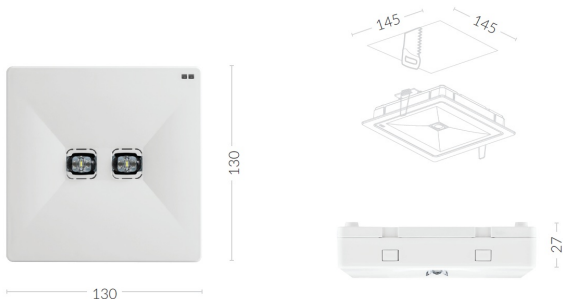
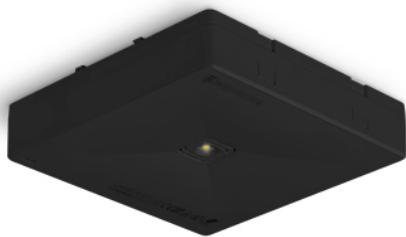
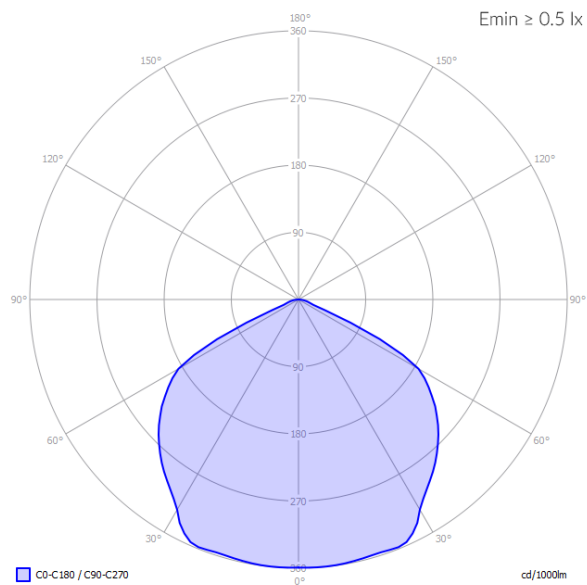


# TM.ONTEC R M2 302 M DATA 2



Référence catalogue	TM-OR.M2DDM300B
Application	éclairage anti-panique
Autonomie de la pile	3 h
Mode de fonctionnement	M
Version	DD - DATA2
Couleur	RAL9005
Flux lumineux	288 lm
Puissance maximale de la source lumineuse (le luminaire peut alimenter une source lumineuse d'une puissance différente)	2 W
Puissance active	7.2 W
Alimentation	210÷250 V AC 50÷60 Hz
Alimentation électrique de la CB	20÷57 V DC, 186÷254 V DC
Dimmable	oui
Plage de température de fonctionnement	10-35 °C
Matériau	PC
IK	IK03
Indice de protection	IP20
Batterie	LiFePO4/C (LN) 6.4V 1.5-1.6Ah
Garantie	24 mois - ST 36 mois - AT 60 mois - DATA, CB
Durée de vie LED	50 000 heures de travail
Classe de protection	2





## PHOTOMÉTRIE [m]

Hauteur de la pièce	Distance entre la paroi et le luminaire	Distance de luminaire à luminaire
2,5	3,8	8,3
3,0	4,3	9,4
4,0	4,9	11,6
5,0	5,1	13,3
6,0	5,2	14,5
7,0	5,3	15,8
8,0	5,2	16,0
9,0	5,0	16,4
10,0	4,9	16,6

