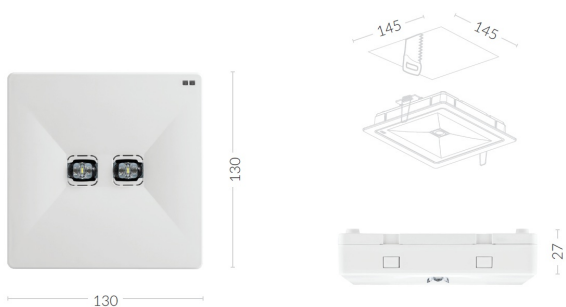
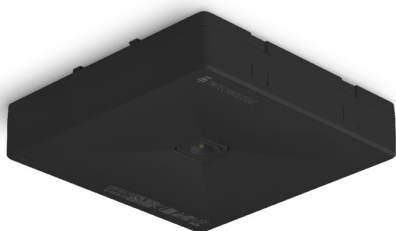
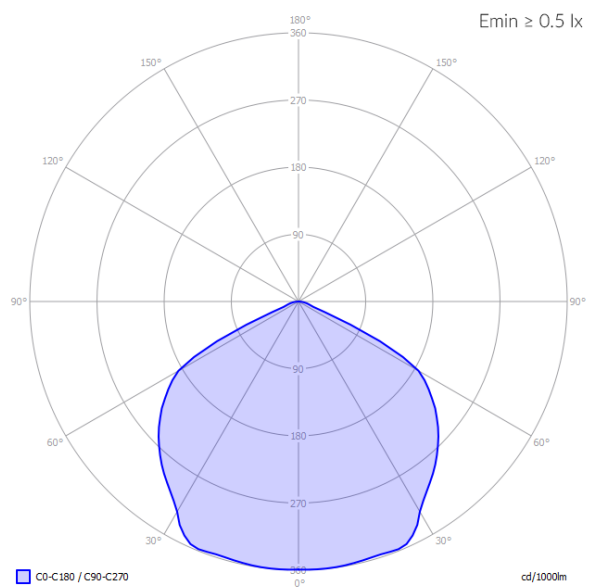


TM.ONTEC R M1 CB 24/48



Référence catalogue	TM-OR.M1CBL000B
Application	éclairage anti-panique
Autonomie de la pile	-
Mode de fonctionnement	-
Version	DATA – système distribué
Couleur	RAL9005
Flux lumineux	360 lm
Puissance maximale de la source lumineuse (le luminaire peut alimenter une source lumineuse d'une puissance différente)	2 W
Puissance active	4.5 W
Alimentation	210÷250 V AC
Alimentation électrique de la CB	20÷57 V DC
Dimmable	non
Plage de température de fonctionnement	-25-55 °C
Matériau	PC
IK	IK03
Indice de protection	IP20
Garantie	24 mois - ST 36 mois - AT 60 mois - DATA, CB
Durée de vie LED	50 000 heures de travail
Classe de protection	2





PHOTOMÉTRIE [m]

Hauteur de la pièce	Distance entre la paroi et le luminaire	Distance de luminaire à luminaire
2,5	4,0	8,5
3,0	4,0	10,0
4,0	5,0	12,5
5,0	5,5	14,5
6,0	5,5	16,5
7,0	5,0	18,0
8,0	5,0	19,0
9,0	4,5	20,0
10,0	4,0	20,5

