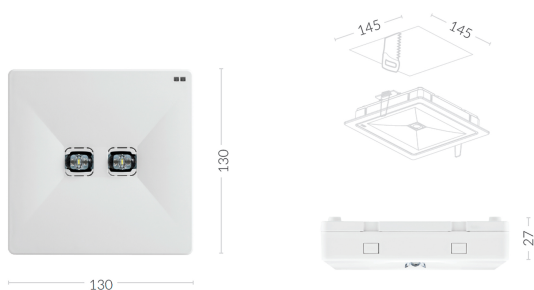
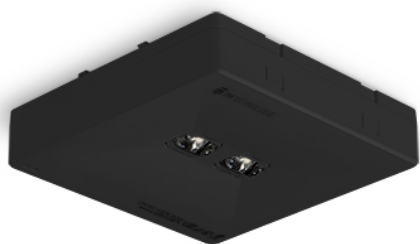


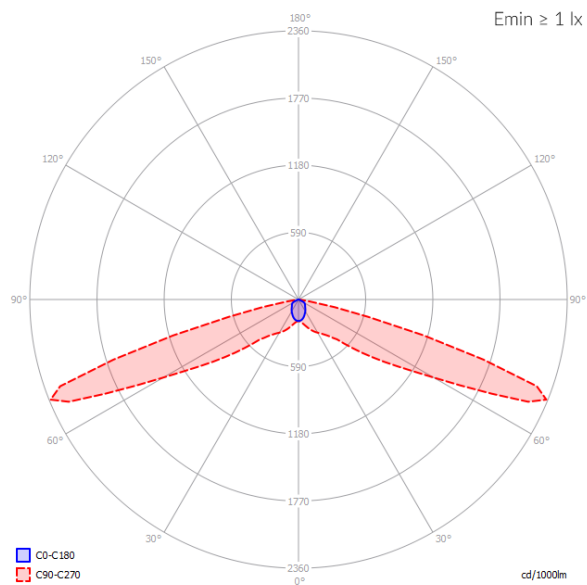
TM.ONTEC R C2

105 M DATA 2 RADIO



Référence catalogue	TM-OR.C2DRM100B
Application	éclairage de la voie d'évacuation
Autonomie de la pile	1 h
Mode de fonctionnement	M
Version	DD - DATA2
Couleur	RAL9005
Flux lumineux	541 lm
Puissance maximale de la source lumineuse (le luminaire peut alimenter une source lumineuse d'une puissance différente)	4.5 W
Puissance active	6.7 W
Alimentation	210÷250 V AC 50÷60 Hz
Alimentation électrique de la CB	186÷254 V DC, 20÷57 V DC
Dimmable	oui
Plage de température de fonctionnement	10-35 °C
Matériau	PC
IK	IK03
Indice de protection	IP20
Batterie	LiFePO4/C (LN) 6.4V 1.5-1.6Ah
Garantie	24 mois - ST 36 mois - AT 60 mois - DATA, CB
Durée de vie LED	50 000 heures de travail
Classe de protection	2
Normes	PN-EN 60598-1, PN-EN 60598-2-22, PN-EN 61347-1, PN-EN 61347-2-7, PN-EN 61347-2-13, PN-EN 55015, PN-EN 61000-3-2, PN-EN 62031, PN-EN 62471, PN-EN 1838





PHOTOMÉTRIE [m]

Hauteur de la pièce	Distance entre la paroi et le luminaire	Distance de luminaire à luminaire
2,5	9,1	20,0
3,0	10,3	22,8
4,0	12,6	28,0
5,0	14,5	32,9
6,0	16,2	37,0
7,0	17,0	41,0
8,0	15,9	43,5
9,0	6,5	34,0
10,0	5,0	29,0

