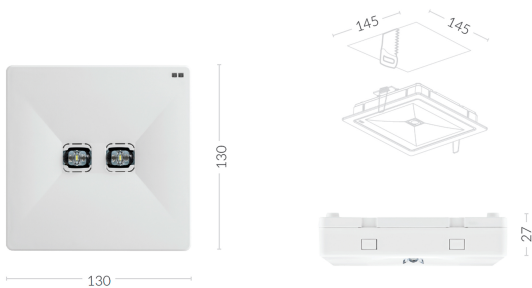
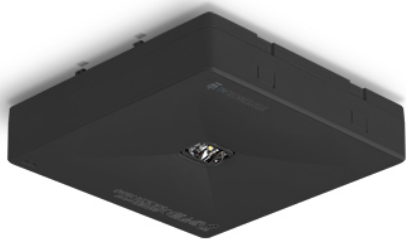
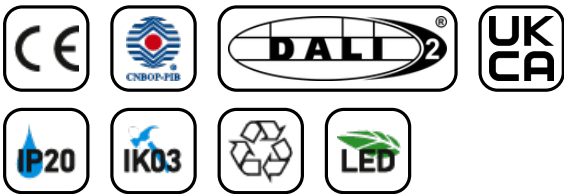
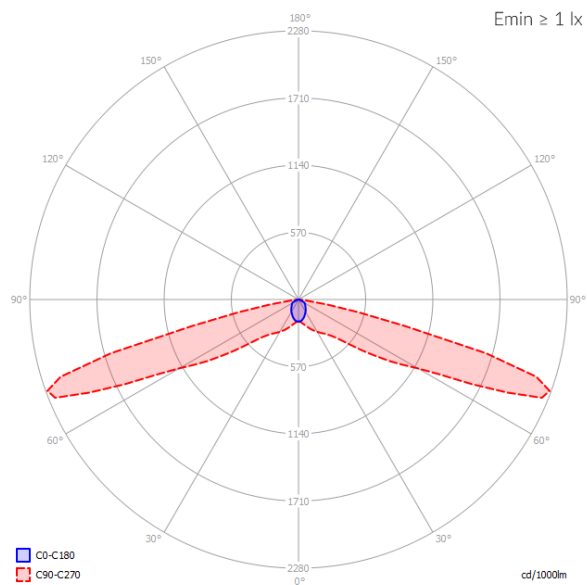


TM.ONTEC R C1 302 M DALI-2



Référence catalogue	TM-OR.C1DLM300B
Application	éclairage de la voie d'évacuation
Autonomie de la pile	3 h
Mode de fonctionnement	M
Version	DL
Couleur	RAL9005
Flux lumineux	246 lm
Puissance maximale de la source lumineuse (le luminaire peut alimenter une source lumineuse d'une puissance différente)	2 W
Puissance active	7.2 W
Alimentation	210÷250 V AC 50÷60 Hz
Alimentation électrique de la CB	186÷254 V DC, 20÷57 V DC
Dimmable	oui
Plage de température de fonctionnement	10-35 °C
Matériau	PC
IK	IK03
Indice de protection	IP20
Batterie	LiFePO4/C (LN) 6.4V 1.5-1.6Ah
Garantie	24 mois - ST 36 mois - AT 60 mois - DATA, CB
Durée de vie LED	50 000 heures de travail
Classe de protection	2
daliType	A - fonctionnement continu, commandé, gradation de la lumière
Normes	PN-EN 60598-1, PN-EN 60598-2-22, PN-EN 61347-1, PN-EN 61347-2-7, PN-EN 61347-2-13, PN-EN 55015, PN-EN 61000-3-2, PN-EN 62031, PN-EN 62471, PN-EN 1838





PHOTOMÉTRIE [m]

Hauteur de la pièce	Distance entre la paroi et le luminaire	Distance de luminaire à luminaire
2,5	8,7	19,4
3,0	9,8	22,2
4,0	11,4	26,7
5,0	12,0	30,5
6,0	4,9	28,7
7,0	3,6	22,4
8,0	3,2	18,6
9,0		
10,0		

