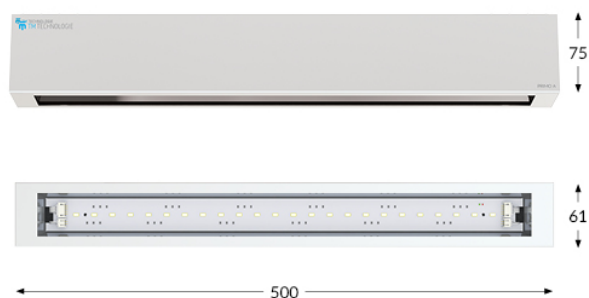
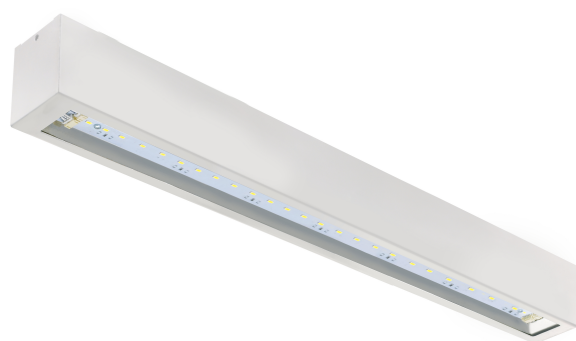


# TM.PRIMO A M4 180 NM AT



Référence catalogue	TM-A0.M4.AT04W
Application	éclairage anti-panique
Autonomie de la pile	3 h
Mode de fonctionnement	NM
Version	AT – test autonome
Couleur	RAL9003
Flux lumineux	1224 lm
Puissance maximale de la source lumineuse (le luminaire peut alimenter une source lumineuse d'une puissance différente)	9.6 W
Puissance active	12.7 W
Alimentation	210+250 V AC 50+60 Hz
Alimentation électrique de la CB	186+254 V DC
Dimmable	non
Plage de température de fonctionnement	5-40 °C
Matériau	Metal
IK	IK03
Indice de protection	IP20
Batterie	LiFePO4/C (LN) 2x6.4V 4.5-4.8Ah
Durée de vie LED	50 000 heures de travail
Classe de protection	1
Finition	acier inoxydable poli   acier noir revêtu de poudre <b>RAL9003 - blanc</b>   acier noir revêtu de poudre <b>RAL9005 - noir</b>

