

ONTEC D C1 60 NM DATA2 K TM-OD.C1DDN600K

Haga clic en el icono seleccionado para descargar el archivo:



N.º: 0125



N.º: 4397/2021
Válido hasta:
11.09.2026



N.º: 88-128463



N.º:
B_BK_60112_0424_2024
Válido hasta:
24.01.2030



N.º: 0125



N.º: 2291559.02-
UAE
Válido hasta:
05.11.2026



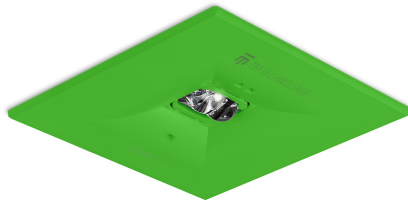
N.º: 0125



N.º: V1



N.º: V1.14



Productor	TM Technologie
Solicitud	iluminación de evacuación
Familia	ONTEC D
Color/Color según RAL	verde , RAL6018
Versión	DATA2
Modo operativo	NM
Tiempo de trabajo nominal	1 h
Grado de protección	IP20
Grado de resistencia al impacto	IK03
Clases de aislamiento	II
Material de la carcasa	el plastico
Metodo de instalacion*	empotrable, techo
Flujo (fallo)	297 lm
Fuente de luz	LED
Potencia de la fuente de luz	2.4 W
Poder activo	1.2 W
Tensión AC nominal	210-250 V
Vida útil del LED	50000 h
Temperatura de color	5700 K
Temperatura mínima	+10 °C
Temperatura máxima	+35 °C
Batería	LiFePO4/C (LN) 3.2V 1.5-1.6Ah
Garantía	60 meses
Dimensiones netas L x W x H [±2 mm]	90 mm x 90 mm x 14 mm





2,5	9,5	21	-	-
3	11	24	-	-
4	13	29	-	-
5	13,5	32	-	-
6	10,5	34	-	-
7	5	32	-	-
8	3	26	-	-
9	4	19	-	-
10	-	-	-	-

$E_{min} \geq 1 \text{ lx}$