

ONTEC C C1 60 NM AT L TM-OC.C1ATN600L

Haga clic en el icono seleccionado para descargar el archivo:



N.º: 0125



N.º: 4397/2021
Válido hasta:
11.09.2026



N.º: 88-128463
Válido hasta:
25.05.2026



N.º:
B_BK_60112_0424_2024
Válido hasta:
24.01.2030



N.º: 0125



N.º: 2291559.02-
UAE
Válido hasta:
05.11.2026



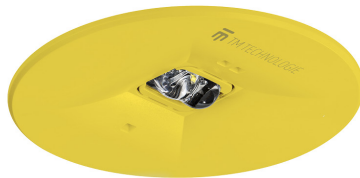
N.º: 0125



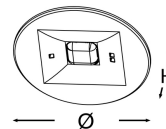
N.º: V1



N.º: V1.14



| | |
|--|--------------------------------------|
| Productor | TM Technologie |
| Solicitud | iluminación de evacuación |
| Familia | ONTEC C |
| Color/Color según RAL | amarillo , RAL1016 |
| Versión | auto prueba |
| Modo operativo | NM |
| Tiempo de trabajo nominal | 1 h |
| Grado de protección | IP20 |
| Grado de resistencia al impacto | IK03 |
| Clases de aislamiento | II |
| Material de la carcasa | el plastico |
| Metodo de instalacion* | empotrable, techo |
| Flujo (fallo) | 297 lm |
| Fuente de luz | LED |
| Potencia de la fuente de luz | 2.4 W |
| Poder activo | 1.2 W |
| Tensión AC nominal | 210-250 V |
| Vida útil del LED | 50000 h |
| Temperatura de color | 5700 K |
| Temperatura mínima | +10 °C |
| Temperatura máxima | +35 °C |
| Batería | LiFePO4/C (LN) 3.2V 1.5-1.6Ah |
| Garantía | 36 meses |
| Dimensiones netas H x Ø [±2 mm] | 14 mm x 90 mm |



* Algunos métodos de montaje están disponibles después de usar un accesorio adicional.



| | | | | |
|-----|------|----|---|---|
| 2,5 | 9,5 | 21 | - | - |
| 3 | 11 | 24 | - | - |
| 4 | 13 | 29 | - | - |
| 5 | 13,5 | 32 | - | - |
| 6 | 10,5 | 34 | - | - |
| 7 | 5 | 32 | - | - |
| 8 | 3 | 26 | - | - |
| 9 | 4 | 19 | - | - |
| 10 | - | - | - | - |

$E_{min} \geq 1 \text{ lx}$