

# ONTEC C C1 60 NM AT L TM-OC.C1ATN600L

Haga clic en el icono seleccionado para descargar el archivo:



N.º: 0125



N.º: 4397/2021  
Válido hasta:  
11.09.2026



N.º: 88-128463  
Válido hasta:  
25.05.2026



N.º:  
B\_BK\_60112\_0424\_2024  
Válido hasta:  
24.01.2030



N.º: 0125



N.º: 2291559.02-  
UAE  
Válido hasta:  
05.11.2026



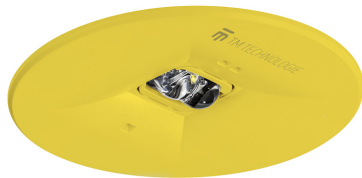
N.º: 0125



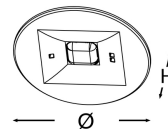
N.º: DIT\_001



N.º: V1.14



Productor	<b>TM Technologie</b>
Solicitud	<b>iluminación de evacuación</b>
Familia	<b>ONTEC C</b>
Color/Color según RAL	<b>amarillo , RAL1016</b>
Versión	<b>auto prueba</b>
Modo operativo	<b>NM</b>
Tiempo de trabajo nominal	<b>1 h</b>
Grado de protección	<b>IP20</b>
Grado de resistencia al impacto	<b>IK03</b>
Clases de aislamiento	<b>II</b>
Material de la carcasa	<b>el plastico</b>
Metodo de instalacion*	<b>empotrable, techo</b>
Flujo (fallo)	<b>297 lm</b>
Fuente de luz	<b>LED</b>
Potencia de la fuente de luz	<b>2.4 W</b>
Poder activo	<b>1.2 W</b>
Tensión AC nominal	<b>210-250 V</b>
Vida útil del LED	<b>50000 h</b>
Temperatura de color	<b>5700 K</b>
Temperatura mínima	<b>+10 °C</b>
Temperatura máxima	<b>+35 °C</b>
Batería	<b>LiFePO4/C (LN) 3.2V 1.5-1.6Ah</b>
Garantía	<b>36 meses</b>
Dimensiones netas <b>H x Ø</b> [±2 mm]	<b>14 mm x 90 mm</b>



\* Algunos métodos de montaje están disponibles después de usar un accesorio adicional.



2,5	9,5	21	-	-
3	11	24	-	-
4	13	29	-	-
5	13,5	32	-	-
6	10,5	34	-	-
7	5	32	-	-
8	3	26	-	-
9	4	19	-	-
10	-	-	-	-

$E_{min} \geq 1 \text{ lx}$