

DATA-S PLUS

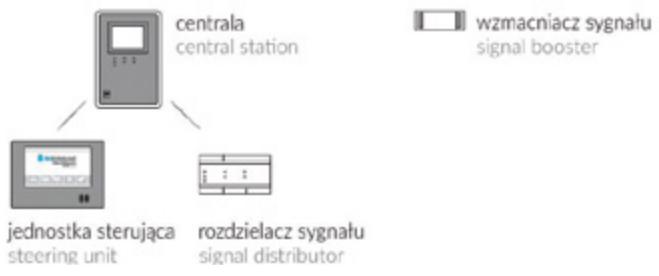
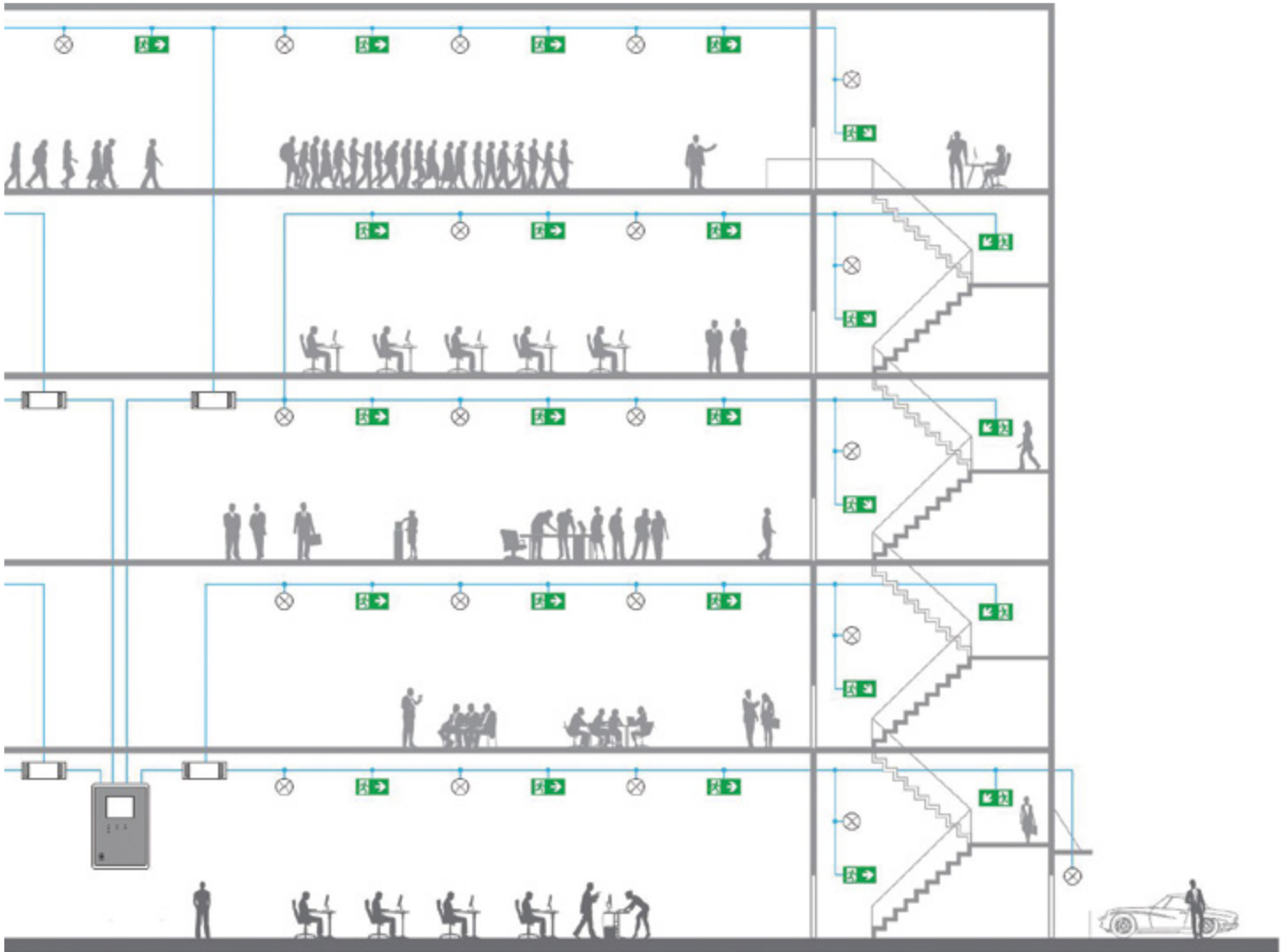
MONITORING ROZPROSZONY OŚWIETLENIA AWARYJNEGO

- sterowanie za pomocą panelu dotykowego z intuicyjnym i prostym w obsłudze interfejsem,
- wykonywanie i przechowywanie raportów na temat pracy systemu,
- pełna historia zdarzeń systemu,
- zabezpieczenie hasłem dla różnego poziomu uprawnień,
- możliwość podłączenia do systemu aż 3024 opraw,
- możliwość naprzemiennego testowania opraw,
- automatyczne i cykliczne wyzwalanie testów opraw, według zadanego planu,
- podgląd stanu systemu poprzez stronę WWW,
- możliwość współpracy centralki z systemami inteligentnych budynków.

DIVERSIFIED MONITORING OF EMERGENCY LIGHTING

- touchpad control with an intuitive and user-friendly interface,
- making and storage of reports on the system operation,
- full record of system events,
- password protection for different authorization levels,
- possibility of connecting up to 3024 fittings to the system,
- possibility to test fittings alternately,
- automatic and cyclic triggering of fitting tests, according to the schedule,
- preview of the system status via WWW,
- ability of the control unit to cooperate with intelligent building systems,







Obudowa

Housing

Obudowa (wysokość x szerokość x głębokość) Housing (width x height x depth)	213 x 154 x 34 mm
--	-------------------

Podstawowe parametry systemu

Main parameters of the system

Maksymalna ilość opraw awaryjnych w systemie Maximum number of emergency fittings in the system	3024
Maksymalna ilość kanałów komunikacyjnych Maximum number of communication channels	12
Maksymalna ilość opraw awaryjnych/kanał Maximum number of emergency fittings/channel	63
Maksymalna długość przewodu komunikacyjnego Maximum length of the communication cable	1000 m

PRZEWÓD KOMUNIKACYJNY COMMUNICATION CABLES



Np.: YTKSYekw 1x2x0.8 mm² lub inne przewody komunikacyjne spełniające parametry.

Example: YTKSYekw 1x2x0.8 mm² or other communication cables meeting the parameters.

Przewody komunikacyjne

Communication cables

Długość Length	Do 1000 m To 1000 m
Temperatura pracy Operating temperature	-15 °C do + 70 °C -15 °C to + 70 °C
Rezystancja Resistance	Maksymalnie 75 Ω/km Max. 75 Ω/km
Pojemność żył Wire capacitance	Maksymalnie 120nF/km Max. 120 nF/km

L-REPEATER



Wzmacniacz sygnału

Signal repeater

Zastowanie

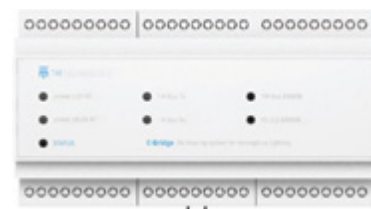
Urządzenie stosowane w przypadku, gdy połączenie wymaga zwiększenia liczby opraw oświetlenia awaryjnego i ewakuacyjnego o 63 jednostki adresowalne lub gdy stosowane są długie linie – ponad 1 km.

This device can be used if the link requires to increase the number of emergency and evacuation lighting fittings by 63 addressable units or if long lines of over 1 km are in use.

C-BRIDGE PLUS

Rozdzielacz sygnału Signal distributor

Transmisja z jednostką sterującą Transmission with control unit through	port RS232 RS232 port
Transmisja z urządzeniami adresowalnym Transmission with addressable devices through	2-przewodowa magistrala danych TM BUS (bez polaryzacji) 2-wire TM BUS (non-polarized)



Informacje dostarczane przez system Information provided by the system

diody POWER POWER diodes	Zapalona dioda oznacza poprawne podłączenie zasilania do rozdzielacza sygnału. Diode being on indicates that the power supply is properly connected to the signal splitter.
Status Status	Zapalona dioda oznacza błąd systemu (rodzaj błędu określony w zakładce Lista oprav oraz zaraportowany w zakładce Raporty). Diode being on indicates system error (the type of error is specified in the List of Fittings tab and reported in the Reports tab)
TM Bus Tx oraz dioda TM Bus Rx TM Bus Tx and TM Bus Rx diode	Podczas transmisji między rozdzielaczem sygnału i oprawą lub modulem diody mrużają. Diodes blink during the transmission between the signal splitter and the fitting or module.
TM Bus ERROR TM Bus ERROR	Zapalona dioda oznacza zwarcie magistrali komunikacyjnej TM-Bus. Diode being on indicates a short-circuit of TM-Bus (communication bus).
RS 232	Zapalona dioda oznacza błąd portu RS-232 Diode being on indicates error of RS-232 port

Urządzenie pośredniczące w komunikacji jednostki sterującej z urządzeniami adresowalnymi z serii DATA.
Device which intermediates in communication between control unit and addressable devices of DATA series.

