

# ONTEC R C1 60 NM AT C TM-OR.C1ATN600C

Klicken Sie auf das ausgewählte Symbol, um die Datei herunterzuladen:



Nr.: 0425



Nr.: 4410/2021  
Gültig bis:  
04.09.2026



Nr.: 88-128814



Nr.:  
B\_BK\_60112\_0424\_2024  
Gültig bis:  
24.01.2030



Nr.: 0425



Nr.: 2291559.02-  
UAE  
Gültig bis:  
05.11.2026



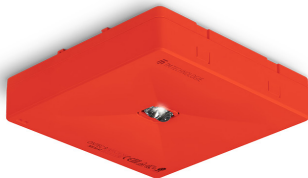
Nr.: 0425



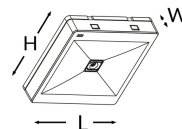
Nr.: V1



Nr.: V3.0



Hersteller	<b>TM Technologie</b>
Anwendung	<b>Fluchtwegsbeleuchtung</b>
Familie	<b>ONTEC R</b>
Farbe/Farbe nach RAL	<b>rot , RAL3020</b>
Version	<b>Automatischer Test</b>
Betriebsart	<b>NM</b>
Betriebsdauer	<b>1 h</b>
Schutzgrad	<b>IP20</b>
Aufprallschutzgrad	<b>IK03</b>
Schutzklasse	<b>II</b>
Gehäusematerial	<b>Kunststoff</b>
Montageart*	<b>Oberfläche, unterputz, Wand, decke, angewinkelt</b>
Lichtstrom Notbetrieb	<b>306 lm</b>
Lichtquelle	<b>LED</b>
Maximale Lichtstärke	<b>2 W</b>
Wirkleistung	<b>1.2 W</b>
AC Nennspannung	<b>210-250 V</b>
LED Lebensdauer	<b>50000 h</b>
Farbtemperatur	<b>5700 K</b>
Mindesttemperatur	<b>+10 °C</b>
Maximale Temperatur	<b>+35 °C</b>
Batterie	<b>LiFePO4/C (LN) 3.2V 1.5-1.6Ah</b>
Garantie (Gehäuse, Elektronik, Leuchtmittel)	<b>36 Monate</b>
Nettoabmessungen <b>L x W x H</b> [±2 mm]	<b>130 mm x 31 mm x 130 mm</b>



\* Gewisse Montagearten sind nur durch verwendung spezieller Zubehörteile möglich.



2,5	9	20	-	-
3	10,5	23	-	-
4	12,5	28	-	-
5	13,5	32	-	-
6	12	33	-	-
7	6	31	-	-
8	4	25	-	-
9	4,5	20	-	-
10	2,5	7	-	-

$E_{min} \geq 1 \text{ lx}$