

ONTEC D C1 60 NM DATA2 K TM-OD.C1DDN600K

Klicken Sie auf das ausgewählte Symbol, um die Datei herunterzuladen:



Nr.: 0125



Nr.: 4397/2021
Gültig bis:
11.09.2026



Nr.: 88-128463



Nr.:
B_BK_60112_0424_2024
Gültig bis:
24.01.2030



Nr.: 0125



Nr.: 2291559.02-
UAE
Gültig bis:
05.11.2026



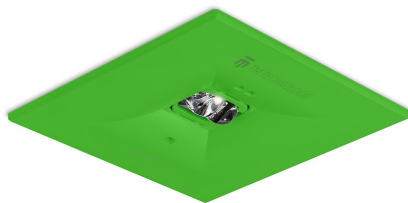
Nr.: 0125



Nr.: DIT_001



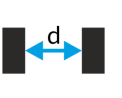
Nr.: V1.14



Hersteller	TM Technologie
Anwendung	Fluchtwegsbeleuchtung
Familie	ONTEC D
Farbe/Farbe nach RAL	grün , RAL6018
Version	DATA2
Betriebsart	NM
Betriebsdauer	1 h
Schutzgrad	IP20
Aufprallschutzgrad	IK03
Schutzklasse	II
Gehäusematerial	Kunststoff
Montageart*	unterputz, decke
Lichtstrom Notbetrieb	297 lm
Lichtquelle	LED
Maximale Lichtstärke	2.4 W
Wirkleistung	1.2 W
AC Nennspannung	210-250 V
LED Lebensdauer	50000 h
Farbtemperatur	5700 K
Mindesttemperatur	+10 °C
Maximale Temperatur	+35 °C
Batterie	LiFePO4/C (LN) 3.2V 1.5-1.6Ah
Garantie (Gehäuse, Elektronik, Leuchtmittel)	60 Monate
Nettoabmessungen L x W x H [±2 mm]	90 mm x 90 mm x 14 mm



* Gewisse Montagearten sind nur durch verwendung spezieller Zubehörteile möglich.



2,5	9,5	21	-	-
3	11	24	-	-
4	13	29	-	-
5	13,5	32	-	-
6	10,5	34	-	-
7	5	32	-	-
8	3	26	-	-
9	4	19	-	-
10	-	-	-	-

$E_{min} \geq 1 \text{ lx}$