

# INDUST N M1 60 NM ST B TM-IN.M1STN690B

Klicken Sie auf das ausgewählte Symbol, um die Datei herunterzuladen:



Nr.: 2825



Nr.: 5048/2023  
Gültig bis:  
27.07.2028



Nr.: 2825



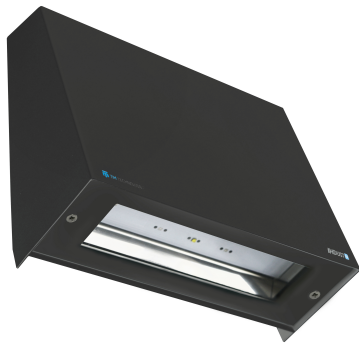
Nr.: 2825



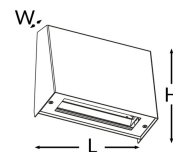
Nr.: DIT\_001



Nr.: V1.3



Hersteller	<b>TM Technologie</b>
Anwendung	<b>Antipanikbeleuchtung</b>
Familie	<b>INDUST N</b>
Farbe/Farbe nach RAL	<b>schwarz , RAL9005</b>
Version	<b>Standard</b>
Betriebsart	<b>NM</b>
Betriebsdauer	<b>1 h</b>
Schutzgrad	<b>IP66, IP69</b>
Aufprallschutzgrad	<b>IK08</b>
Schutzklasse	<b>I</b>
Gehäusematerial	<b>Stahl</b>
Montageart*	<b>Oberfläche, Wand</b>
Lichtstrom Notbetrieb	<b>327 lm</b>
Lichtquelle	<b>LED</b>
Maximale Lichtstärke	<b>3 W</b>
Wirkleistung	<b>1.2 W</b>
AC Nennspannung	<b>210-250 V</b>
LED Lebensdauer	<b>50000 h</b>
Farbtemperatur	<b>5700 K</b>
Mindesttemperatur	<b>+ 0 °C</b>
Maximale Temperatur	<b>+40 °C</b>
Batterie	<b>LiFePO4/C (LN) 3.2V 1.5-1.6Ah</b>
Garantie (Gehäuse, Elektronik, Leuchtmittel)	<b>24 Monate</b>
Nettoabmessungen <b>L x W x H</b> [±2 mm]	<b>243 mm x 114 mm x 195 mm</b>



\* Gewisse Montagearten sind nur durch verwendung spezieller Zubehörteile möglich.