

HAUPTSTATION TM-CB M7 33 Ah ANTHRAZIT TM-CM.0703312DA

Klicken Sie auf das ausgewählte Symbol, um die Datei herunterzuladen:



Nr.: 33A23



Nr.: 5251/2024
Gültig bis:
20.12.2028



Nr.: 33A23



Nr.: 33A23



Nr.: 063-UWB-0591
Gültig bis:
20.12.2028



Nr.: CBM-01/24



Hersteller	TM Technologie
Anwendung	Zentralbatterie
Farbe/Farbe nach RAL	Anthrazit , RAL7016
Schutzklasse	I
Schutzgrad	IP30
Garantie (Gehäuse, Elektronik)	60 Monate
Nettoabmessungen L x W x H [±2 mm]	600 mm x 229 mm x 1740 mm

MÖGLICHKEITEN

Software im Lieferumfang enthalten	Visual Base
Maximale Anzahl der Leuchten im System	240 Stk.
Maximale Anzahl von Leuchten pro Stromkreis/Kanal	20 Stk.
Maximale Anzahl von Unterstationen/Signalverteilern	7 Stk.
Maximaler Abstand zwischen Zentrale und Leuchte	300 m
*Maximaler Abstand zwischen Zentrale und Leuchte bei Verwendung eines Signalverstärkers	1000 m

Möglichkeit der Verwendung eines I/O-Moduls	ja
Zulässige Topologie	parallele Verbindung, Sternverbindung
Maximale Leistung CB 1 h	4320 W
Maximale Leistung CB 2 h	2640 W
Maximale Leistung CB 3 h	1830 W
Maximale Leistung CB 8 h	840 W

TM-CB M Zentralbatteriesystem

Modernes Design, fortschrittliche Elektronik

Stromversorgung, Steuerung und Überwachung von Stromkreisen und Notleuchten der Evakuierungsbeleuchtung in öffentlichen Gebäuden.

- » Zentrale Überwachung aller an das System angeschlossenen Stromkreise und Notleuchten
- » System mit Batterien, die die für eine bestimmte Betriebszeit der Notleuchten benötigte Energiemenge bereitstellen
- » Intelligente Überwachungssysteme, die Informationen über den Zustand von Batterien, Leuchten und möglichen Störungen liefern
- » Verschiedene Systemkonfigurationen, die an die individuellen Bedürfnisse des Gebäudes, seine Größe und die spezifischen Anforderungen an die Notbeleuchtung angepasst werden können.

TELEKOMMUNIKATIONSKABEL

Telekommunikationskabel mit entsprechendem Funktionserhalt im Brandfall (falls zutreffend)

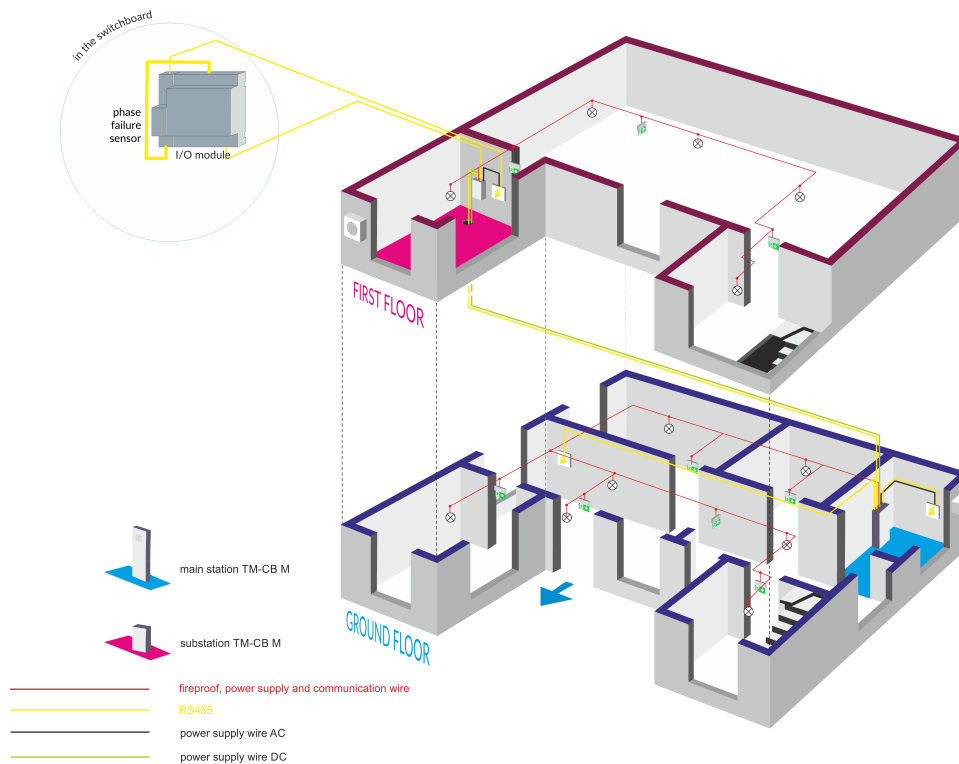
Bedienteil - Unterstation/Unterverteiler/Signalverteiler	1 x 2 x 0,8 mm²
Maximale Länge des Kommunikationskabels	1000 m
Maximaler Widerstand	75 Ω
Maximale Aderkapazität	140 nF/km

STROMKABEL

Stromkabel mit entsprechendem Funktionserhalt im Brandfall (falls zutreffend)

Querschnitt des AC-Versorgungskabels	3 x 2,5 - 6,0 mm²
Art und Querschnitt der Stromversorgungsleitung für Leuchten	3 x 0,5 - 4,0 mm²
Kommunikationsprotokoll	TCP/IP/MODBUS, RS485, PLC, USB

TOPOLOGIE



TM-CB M SUB PR12 ANTHRAZIT TM-CM.1200012DA



Unterverteilung ermöglicht die Erweiterung des Systems um weitere 12 Stromkreise TM-CB M PR12

- » Anzahl Notstromkreise: 12
- » Maximale Anzahl Leuchten am Umfang: 20
- » Farbe: Anthrazit

TM-CB M SUB PR20 ANTHRAZIT TM-CM.2000020DA



Unterverteilung ermöglicht die Erweiterung des Systems um weitere 20 Stromkreise TM-CB M PR20

- » Anzahl Notstromkreise: 20
- » Maximale Anzahl Leuchten am Umfang: 20
- » Farbe: Anthrazit

PROGRAMATOR_RFID_CB_D2_DALI_V2 TM-MN.RFID002



TM-PROG RFID ist ein Programmiergerät mit dem Notleuchten der TM-CB|DATA2|DATA2 RADIO|DATA3|DATA3 RADIO|DALI|DALI-2-Systeme adressiert werden können.

- » Die Programmierung erfolgt kabellos, d.h. ohne die Leuchten an eine Stromversorgung anzuschließen.
- » Das Programmiergerät ist mit einer ergonomischen Hülle versehen, die mechanische Beschädigungen und ein versehentliches Abrutschen aus der Hand verhindert.

TM-CB M CONTROLLER 2x3A MCL-C TM-MN.CB.KOB003



MCL-C Steuerschaltung

Die Vorrichtung zur Steuerung von Ausgangsstromkreisen. Das Gerät steuert die entsprechende Spannungsart (AC oder DC) ein, steuert die überwachten CBM-Leuchten, führt Gleichstrommessungen durch und aktiviert den modifizierten Modus der Leuchten.

- » Anzahl unterstützter Ausgangskreise: 2
- » Maximallast pro Stromkreis: 3 A
- » Kontrolle aus Erdschluss
- » Interne Fehlerüberwachung

TM-CB M CONTROLLER 1x6A MCL-H TM-MN.CB.KOB002



MCL-H Steuerschaltung

Die Vorrichtung zur Steuerung von Ausgangsstromkreisen. Das Gerät steuert die entsprechende Spannungsart (AC oder DC) ein, steuert die überwachten CBM-Leuchten, führt Gleichstrommessungen durch und aktiviert den modifizierten Modus der Leuchten.

- » Anzahl unterstützter Ausgangskreise: 1
- » Maximallast pro Stromkreis: 6 A
- » Kontrolle auf Erdschluss
- » Interne Fehlerüberwachung

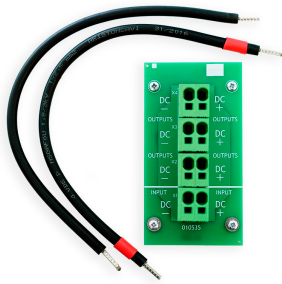
TM-MN.CB02M7



Überwachung von Batteriespannung und Temperatur

- » anzahl der Module pro Set: **18**
- » mit **TM CB M7** kompatibel
- » montage: direkt auf dem Batterieblock

DC-VERTEILER CB01 M4|5|6|7 TM-MN.CB01MS



Das Kit unterstützen die Erweiterung des Systems mit zusätzlichen Unterverteilern.

Durch einen DC-Verteiler können bis zu drei Unterverteiler an den Hauptschrank angeschlossen werden.

AKU AGM 12V 34Ah TM-A5L034.UN.B1



BATTERIEN | Spannungsversorgung für alle mit dem System verbundenen Leuchten

- » Batterie mit AGM Technologie
- » kompatibel mit:

- » TM-CB M 7/33-112-07
- » TM-CB L2-48/34 SEL

Producer's datasheet:



VISUALSITE TM-MN.VS001



VisualSite | Visualisierungssystem für Notlichtanlagen

- » Interface für die Verwaltung mehrerer Notlichtsysteme
- » Kontrolle und Verwaltung des Zustands der Zentralbatterie Anlagen und des Zubehörs
- » Zugang über einen WEB Browser
- » Kompatibel mit Modellen TM-CB M1|M2|M3|M4|M5|M6|M7|M8|M9|M10.

**Tablet und/oder Notebook sind nicht im Lieferumfang enthalten.*