

# HAUPTSTATION TM-CB M7 33 Ah ANTHRAZIT TM-CM.0703312DA

Klicken Sie auf das ausgewählte Symbol, um die Datei herunterzuladen:



Nr.: 33A23



Nr.: 5251/2024  
Gültig bis:  
20.12.2028



Nr.: 33A23



Nr.: 33A23



Nr.: 063-UWB-0591  
Gültig bis:  
20.12.2028



Nr.: CBM-01/24



Hersteller	<b>TM Technologie</b>
Anwendung	<b>Zentralbatterie</b>
Farbe/Farbe nach RAL	<b>Anthrazit , RAL7016</b>
Schutzklasse	<b>I</b>
Schutzgrad	<b>IP30</b>
Garantie (Gehäuse, Elektronik)	<b>60 Monate</b>
Nettoabmessungen <b>L x W x H</b> [±2 mm]	<b>600 mm x 229 mm x 1740 mm</b>

## MÖGLICHKEITEN

Software im Lieferumfang enthalten	<b>Visual Base</b>
Maximale Anzahl der Leuchten im System	<b>240 Stk.</b>
Maximale Anzahl von Leuchten pro Stromkreis/Kanal	<b>20 Stk.</b>

Maximale Anzahl von Unterstationen/Signalverteilern	<b>7 Stk.</b>
Maximaler Abstand zwischen Zentrale und Leuchte	<b>300 m</b>
*Maximaler Abstand zwischen Zentrale und Leuchte bei Verwendung eines Signalverstärkers	<b>1000 m</b>

Möglichkeit der Verwendung eines I/O-Moduls	<b>ja</b>
Zulässige Topologie	<b>parallele Verbindung, Sternverbindung</b>
Maximale Leistung   CB 1 h	<b>4320 W</b>
Maximale Leistung   CB 2 h	<b>2640 W</b>
Maximale Leistung   CB 3 h	<b>1830 W</b>
Maximale Leistung   CB 8 h	<b>840 W</b>

## TELEKOMMUNIKATIONSKABEL

*Telekommunikationskabel mit entsprechendem Funktionserhalt im Brandfall (falls zutreffend)*

Bedienteil - Unterstation/Unterverteiler/Signalverteiler	<b>1 x 2 x 0,8 mm<sup>2</sup></b>
Maximale Länge des Kommunikationskabels	<b>1000 m</b>
Maximaler Widerstand	<b>75 Ω</b>
Maximale Aderkapazität	<b>140 nF/km</b>

## STROMKABEL

*Stromkabel mit entsprechendem Funktionserhalt im Brandfall (falls zutreffend)*

Querschnitt des AC-Versorgungskabels	<b>3 x 2,5 - 6,0 mm<sup>2</sup></b>
Art und Querschnitt der Stromversorgungsleitung für Leuchten	<b>3 x 0,5 - 4,0 mm<sup>2</sup></b>
Kommunikationsprotokoll	<b>TCP/IP/MODBUS, RS485, PLC, USB</b>

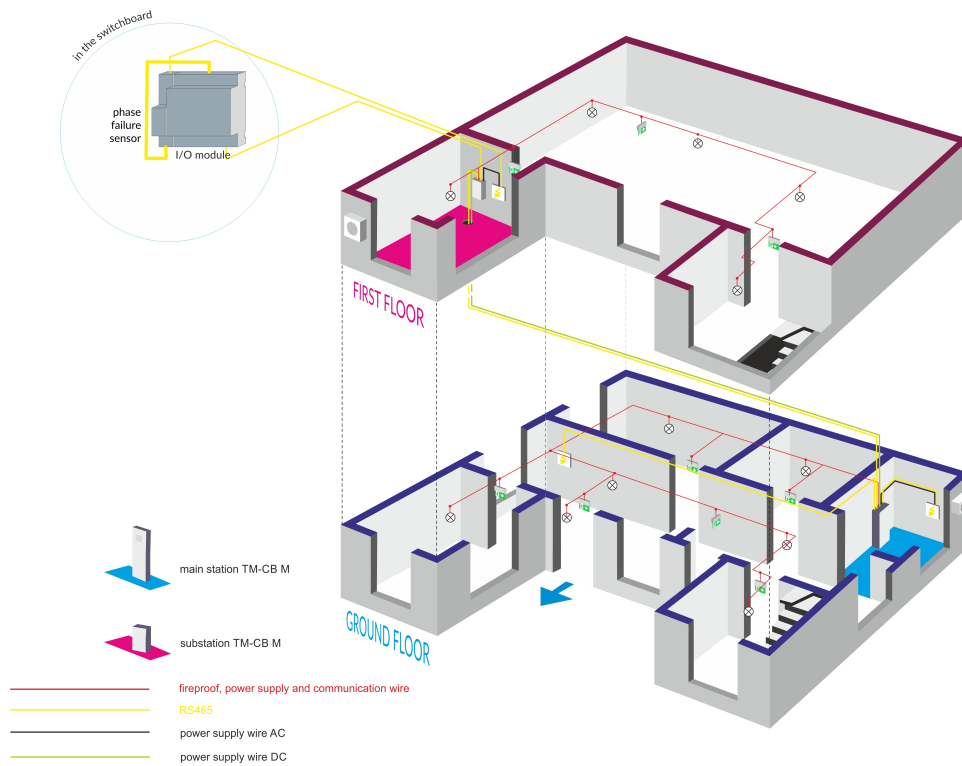
## TM-CB M Zentralbatteriesystem

*Modernes Design, fortschrittliche Elektronik*

Stromversorgung, Steuerung und Überwachung von Stromkreisen und Notleuchten der Evakuierungsbeleuchtung in öffentlichen Gebäuden.

- » Zentrale Überwachung aller an das System angeschlossenen Stromkreise und Notleuchten
- » System mit Batterien, die die für eine bestimmte Betriebszeit der Notleuchten benötigte Energiemenge bereitstellen
- » Intelligente Überwachungssysteme, die Informationen über den Zustand von Batterien, Leuchten und möglichen Störungen liefern
- » Verschiedene Systemkonfigurationen, die an die individuellen Bedürfnisse des Gebäudes, seine Größe und die spezifischen Anforderungen an die Notbeleuchtung angepasst werden können.

# TOPOLOGIE



## TM-CB M SUB PR12 ANTHRAZIT TM-CM.1200012DA



Unterverteilung ermöglicht die Erweiterung des Systems um weitere 12 Stromkreise TM-CB M PR12

- » Anzahl Notstromkreise: 12
- » Maximale Anzahl Leuchten am Umfang: 20
- » Farbe: Anthrazit

## TM-CB M SUB PR20 ANTHRAZIT TM-CM.2000020DA



Unterverteilung ermöglicht die Erweiterung des Systems um weitere 20 Stromkreise TM-CB M PR20

- » Anzahl Notstromkreise: 20
- » Maximale Anzahl Leuchten am Umfang: 20
- » Farbe: Anthrazit

## PROGRAMATOR\_RFID\_CB\_D2\_DALI\_V2 TM-MN.RFID002



TM-PROG RFID ist ein Programmiergerät mit dem Notleuchten der TM-CB|DATA2|DATA2 RADIO|DATA3|DATA3 RADIO|DALI|DALI-2-Systeme adressiert werden können.

- » Die Programmierung erfolgt kabellos, d.h. ohne die Leuchten an eine Stromversorgung anzuschließen.
- » Das Programmiergerät ist mit einer ergonomischen Hülle versehen, die mechanische Beschädigungen und ein versehentliches Abrutschen aus der Hand verhindert.

## TM-CB M CONTROLLER 2x3A MCL-C TM-MN.CB.KOB003



### MCL-C Steuerschaltung

Die Vorrichtung zur Steuerung von Ausgangsstromkreisen. Das Gerät steuert die entsprechende Spannungsart (AC oder DC) ein, steuert die überwachten CBM-Leuchten, führt Gleichstrommessungen durch und aktiviert den modifizierten Modus der Leuchten.

- » Anzahl unterstützter Ausgangskreise: 2
- » Maximallast pro Stromkreis: 3 A
- » Kontrolle aus Erdschluss
- » Interne Fehlerüberwachung

## TM-CB M CONTROLLER 1x6A MCL-H TM-MN.CB.KOB002



### MCL-H Steuerschaltung

Die Vorrichtung zur Steuerung von Ausgangsstromkreisen. Das Gerät steuert die entsprechende Spannungsart (AC oder DC) ein, steuert die überwachten CBM-Leuchten, führt Gleichstrommessungen durch und aktiviert den modifizierten Modus der Leuchten.

- » Anzahl unterstützter Ausgangskreise: 1
- » Maximallast pro Stromkreis: 6 A
- » Kontrolle auf Erdschluss
- » Interne Fehlerüberwachung

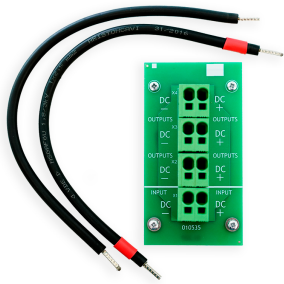
## TM-MN.CB02M7



### Überwachung von Batteriespannung und Temperatur

- » anzahl der Module pro Set: **18**
- » mit **TM CB M7** kompatibel
- » montage: direkt auf dem Batterieblock

## DC-VERTEILER CB01 M4|5|6|7 TM-MN.CB01MS



Das Kit unterstützen die Erweiterung des Systems mit zusätzlichen Unterverteilern.

Durch einen DC-Verteiler können bis zu drei Unterverteiler an den Hauptschrank angeschlossen werden.

## AKU AGM 12V 34Ah TM-A5L034.UN.B1



**BATTERIEN** | Spannungsversorgung für alle mit dem System verbundenen Leuchten

- » Batterie mit AGM Technologie
- » kompatibel mit:

- » TM-CB M 7/33-112-07
- » TM-CB L2-48/34 SEL

Producer's datasheet:



## VISUALSITE TM-MN.VS001



**VisualSite** | Visualisierungssystem für Notlichtanlagen

- » Interface für die Verwaltung mehrerer Notlichtsysteme
- » Kontrolle und Verwaltung des Zustands der Zentralbatterie Anlagen und des Zubehörs
- » Zugang über einen WEB Browser
- » Kompatibel mit Modellen TM-CB M1|M2|M3|M4|M5|M6|M7|M8|M9|M10.

*\*Tablet und/oder Notebook sind nicht im Lieferumfang enthalten.*