

HAUPTSTATION TM-CB M3 7 Ah ANTHRAZIT TM-CM.0300712DA

Klicken Sie auf das ausgewählte Symbol, um die Datei herunterzuladen:



Nr.: 33A23



Nr.: 5251/2024
Gültig bis:
20.12.2028



Nr.: 33A23



Nr.: 33A23



Nr.: 063-UWB-0591
Gültig bis:
20.12.2028



Nr.: CBM-01/24



Hersteller	TM Technologie
Anwendung	Zentralbatterie
Farbe/Farbe nach RAL	Anthrazit , RAL7016
Schutzklasse	I
Schutzgrad	IP30
Garantie (Gehäuse, Elektronik)	60 Monate
Nettoabmessungen L x W x H [±2 mm]	480 mm x 196 mm x 972 mm

MÖGLICHKEITEN

Software im Lieferumfang enthalten	Visual Base
Maximale Anzahl der Leuchten im System	240 Stk.
Maximale Anzahl von Leuchten pro Stromkreis/Kanal	20 Stk.

Maximale Anzahl von Unterstationen/Signalverteilern	1 Stk.
Maximaler Abstand zwischen Zentrale und Leuchte	300 m
*Maximaler Abstand zwischen Zentrale und Leuchte bei Verwendung eines Signalverstärkers	1000 m

Möglichkeit der Verwendung eines I/O-Moduls	ja
Zulässige Topologie	parallele Verbindung, Sternverbindung
Maximale Leistung CB 1 h	960 W
Maximale Leistung CB 2 h	500 W
Maximale Leistung CB 3 h	380 W
Maximale Leistung CB 8 h	170 W

TELEKOMMUNIKATIONSKABEL

Telekommunikationskabel mit entsprechendem Funktionserhalt im Brandfall (falls zutreffend)

Bedienteil - Unterstation/Unterverteiler/Signalverteiler	1 x 2 x 0,8 mm²
Maximale Länge des Kommunikationskabels	1000 m
Maximaler Widerstand	75 Ω
Maximale Aderkapazität	140 nF/km

STROMKABEL

Stromkabel mit entsprechendem Funktionserhalt im Brandfall (falls zutreffend)

Querschnitt des AC-Versorgungskabels	3 x 2,5 - 6,0 mm²
Art und Querschnitt der Stromversorgungsleitung für Leuchten	3 x 0,5 - 4,0 mm²
Kommunikationsprotokoll	TCP/IP/MODBUS, RS485, PLC, USB

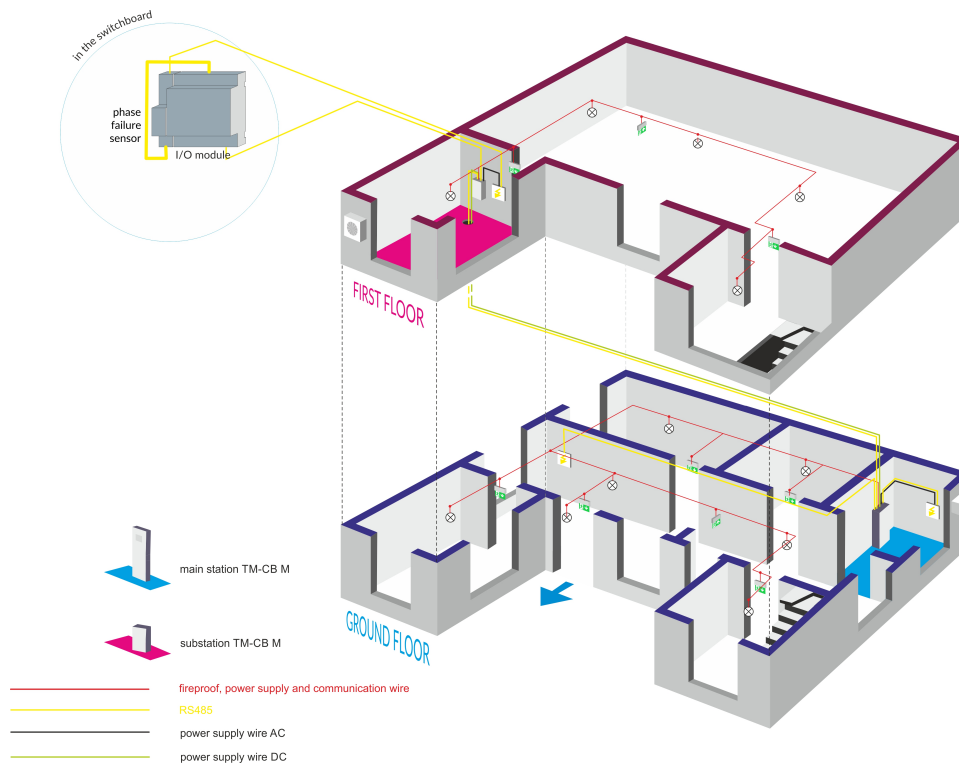
TM-CB M Zentralbatteriesystem

Modernes Design, fortschrittliche Elektronik

Stromversorgung, Steuerung und Überwachung von Stromkreisen und Notleuchten der Evakuierungsbeleuchtung in öffentlichen Gebäuden.

- » Zentrale Überwachung aller an das System angeschlossenen Stromkreise und Notleuchten
- » System mit Batterien, die die für eine bestimmte Betriebszeit der Notleuchten benötigte Energiemenge bereitstellen
- » Intelligente Überwachungssysteme, die Informationen über den Zustand von Batterien, Leuchten und möglichen Störungen liefern
- » Verschiedene Systemkonfigurationen, die an die individuellen Bedürfnisse des Gebäudes, seine Größe und die spezifischen Anforderungen an die Notbeleuchtung angepasst werden können.

TOPOLOGIE



TM-CB M SUB PR12 ANTHRAZIT TM-CM.1200012DA



Unterverteilung ermöglicht die Erweiterung des Systems um weitere 12 Stromkreise TM-CB M PR12

- » Anzahl Notstromkreise: 12
- » Maximale Anzahl Leuchten am Umfang: 20
- » Farbe: Anthrazit

TM-CB M SUB PR20 ANTHRAZIT TM-CM.2000020DA



Unterverteilung ermöglicht die Erweiterung des Systems um weitere 20 Stromkreise TM-CB M PR20

- » Anzahl Notstromkreise: 20
- » Maximale Anzahl Leuchten am Umfang: 20
- » Farbe: Anthrazit

TM-CB M CONTROLLER 1x6A MCL-H TM-MN.CB.KOB002



MCL-H Steuerschaltung

Die Vorrichtung zur Steuerung von Ausgangsstromkreisen. Das Gerät steuert die entsprechende Spannungsart (AC oder DC) ein, steuert die überwachten CBM-Leuchten, führt Gleichstrommessungen durch und aktiviert den modifizierten Modus der Leuchten.

- » Anzahl unterstützter Ausgangskreise: 1
- » Maximallast pro Stromkreis: 6 A
- » Kontrolle auf Erdschluss
- » Interne Fehlerüberwachung

TM-CB M CONTROLLER 2x3A MCL-C TM-MN.CB.KOB003



MCL-C Steuerschaltung

Die Vorrichtung zur Steuerung von Ausgangsstromkreisen. Das Gerät steuert die entsprechende Spannungsart (AC oder DC) ein, steuert die überwachten CBM-Leuchten, führt Gleichstrommessungen durch und aktiviert den modifizierten Modus der Leuchten.

- » Anzahl unterstützter Ausgangskreise: 2
- » Maximallast pro Stromkreis: 3 A
- » Kontrolle aus Erdschluss
- » Interne Fehlerüberwachung

PROGRAMATOR_RFID_CB_D2_DALI_V2 TM-MN.RFID002



TM-PROG RFID ist ein Programmiergerät mit dem Notleuchten der TM-CB|DATA2|DATA2 RADIO|DATA3|DATA3 RADIO|DALI|DALI-2-Systeme adressiert werden können.

- » Die Programmierung erfolgt kabellos, d.h. ohne die Leuchten an eine Stromversorgung anzuschließen.
- » Das Programmiergerät ist mit einer ergonomischen Hülle versehen, die mechanische Beschädigungen und ein versehentliches Abrutschen aus der Hand verhindert.

TM-MN.CB02M3



Überwachung von Batteriespannung und Temperatur

- » anzahl der Module pro Set: **18**
- » mit **TM CB M3** kompatibel
- » montage: direkt auf dem Batterieblock

AKU AGM 12V 7.0-7.2AH TM-AAL7A2.UN.B1



BATTERIEN | Spannungsversorgung für alle mit dem System verbundenen Leuchten

- » Batterie mit AGM Technologie
- » kompatibel mit:

- » TM-CB M 2/7-006-01
- » TM-CB M 3/7-112-01
- » TM-TM-CB L1-48/07 FEL
- » TM-TM-CB L1-48/07 SEL

Producer's datasheet:



VISUALSITE TM-MN.VS001



VisualSite | Visualisierungssystem für Notlichtanlagen

- » Interface für die Verwaltung mehrerer Notlichtsysteme
- » Kontrolle und Verwaltung des Zustands der Zentralbatterie Anlagen und des Zubehörs
- » Zugang über einen WEB Browser
- » Kompatibel mit Modellen TM-CB M1|M2|M3|M4|M5|M6|M7|M8|M9|M10.

**Tablet und/oder Notebook sind nicht im Lieferumfang enthalten.*