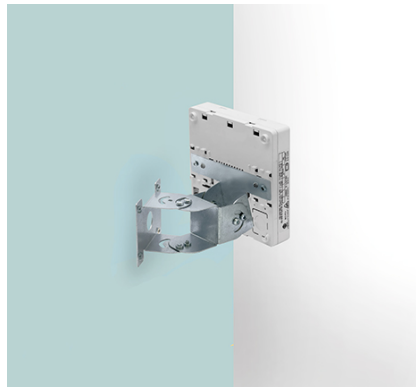
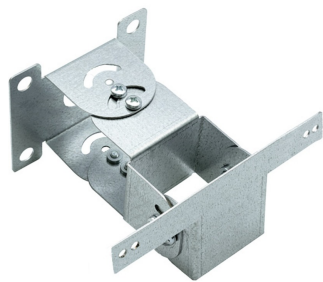


ONTEC R MONTAGESET DREHBAR OR14 ROH TM-AKC.OR14

Klicken Sie auf das ausgewählte Symbol, um die Datei herunterzuladen:



Nr.: V1.1



**Ermöglicht Unterputzmontage |
ONTEC R**

- » empfohlen für unkonventionelle Oberflächen durch freies einstellen des gewünschten Neigungsgrades
- » ermöglicht die Montage der Notleuchte auf verschiedenen Oberflächen
- » Material: Metall

Hersteller **TM Technologie**

Kategorie **Zubehör**

Kompatibel mit **ONTEC R**

Nettoabmessungen **L x W x H** **126 mm x 111 mm x 79 mm**
[±2 mm]

