

# ONTEC C C1 60 NM AT L TM-OC.C1ATN600L

Klikněte na vybranou ikonu pro stažení souboru:



Číslo: 0125



Číslo: 4397/2021  
Platný do:  
11.09.2026



Číslo: 88-128463  
Platný do:  
25.05.2026



Číslo:  
B\_BK\_60112\_0424\_2024  
Platný do:  
24.01.2030



Číslo: 0125



Číslo:  
2291559.02-UAE  
Platný do:  
05.11.2026



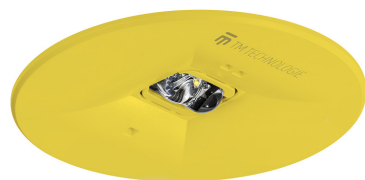
Číslo: 0125



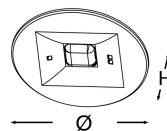
Číslo: DIT\_001



Číslo: V1.14



Výrobce	<b>TM Technologie</b>
Aplikace	<b>evakuační osvětlení</b>
Rodina	<b>ONTEC C</b>
Barva/Barva dle RAL	<b>žlutá , RAL1016</b>
Typ testu	<b>autotest</b>
Pracovní režim	<b>NM</b>
Jmenovitá pracovní doba	<b>1 h</b>
Stupeň ochrany	<b>IP20</b>
Stupeň ochrany proti nárazu	<b>IK03</b>
Třídy ochrany el. spotřebičů	<b>II</b>
Materiál tělesa	<b>plast</b>
Způsob instalace*	<b>zapuštěný/vestavný, stropní</b>
Světelný tok ( napájení z baterie )	<b>297 lm</b>
Zdroj světla	<b>LED</b>
Výkon světelného zdroje	<b>2.4 W</b>
Činný výkon	<b>1.2 W</b>
Jmenovité střídavé napětí	<b>210-250 V</b>
Životnost LED	<b>50000 h</b>
Teplota barvy	<b>5700 K</b>
Minimální teplota	<b>+10 °C</b>
Maximální teplota	<b>+35 °C</b>
Baterie	<b>LiFePO4/C (LN) 3.2V 1.5-1.6Ah</b>
Záruka (korpus, elektronika, světelný zdroj)	<b>36 měsíce</b>
Rozměry <b>H x Ø</b> [±2 mm]	<b>14 mm x 90 mm</b>



\* Další možnosti montáže jsou dostupné s využitím příplatkového příslušenství.



2,5	9,5	21	-	-
3	11	24	-	-
4	13	29	-	-
5	13,5	32	-	-
6	10,5	34	-	-
7	5	32	-	-
8	3	26	-	-
9	4	19	-	-
10	-	-	-	-

$E_{min} \geq 1 \text{ lx}$